

حاويات ديل كارمن

هل خزائن البطاريات ولوحات التيار المستمر هي نفسها؟



نظرة عامة

تتطلب أنظمة تخزين البطاريات المثبتة على الحائط حماية متخصصة لدوائر التيار المستمر، وهو ما قد لا توفره لوحات الكهرباء المنزلية القياسية، مما يستلزم مفاتيح فصل تيار مستمر وأجهزة حماية دوائر مخصصة. ما هي البطاريات؟ البطاريات أجهزة كهروكيميائية، تخزن الطاقة كيميائياً وتُطلقها كطاقة كهربائية عبر تفاعلات مُتحكم بها. تتكون البطارية عادةً من المكونات التالية: الكاثود (القطب الموجب) - يجذب الأيونات المشحونة سلباً (الأنود) (الكاثود) - يجذب الأيونات المشحونة إيجابياً (الإلكتروليت) - وسط يسمح بتدفق الأيونات بين الأقطاب الكهربائية.

هل البطاريات مجرد نوع من أنظمة تخزين الطاقة؟ يتطلب تخزين فائض الكهرباء لاستخدامه أثناء انقطاع التيار الكهربائي أو فترات الذروة معدات تخزين طاقة. فهل البطاريات إذن مجرد نوع من أنظمة تخزين الطاقة؟ الإجابة هي نعم، والبطاريات من بين أكثر تقنيات تخزين الطاقة انتشاراً وفعاليةً اليوم. ما هو تخزين الطاقة؟ يشير تخزين الطاقة إلى عملية تجميع الطاقة والاحتفاظ بها لاستخدامها لاحقاً.

ما هو التيار المستمر في البطارية؟ فما هو التيار المستمر وكيف يتم إنتاجه وتخزينه داخل البطارية. يعرف التيار المستمر (بالإنجليزية: current Direct) على أنه حركة موجهة من الإلكترونات من نقطة إلى أخرى عبر موصل باتجاه واحد مع ثبات القيمة داخل الدائرة الكهربائية، ويرمز للتيار المستمر بالرمز "DC".

ما هي الهدف من مبادرة تخزين البطاريات فائقة الشحن؟ بالإضافة إلى ذلك، تم إطلاق مبادرة عالمية تسمى "مبادرة تخزين البطاريات فائقة الشحن" من قبل الاجتماع الوزاري للطاقة النظيفة، بدعم من المفوضية الأوروبية وأستراليا والولايات المتحدة وكندا. تهدف هذه المبادرة إلى تعزيز التعاون الدولي وخفض التكاليف وبناء سلاسل توريد مستدامة لتقنيات تخزين الطاقة.

ما هي أنظمة تخزين طاقة البطارية (BESS)؟ أصبحت أنظمة تخزين طاقة البطارية (BESS) تقنية أساسية في السعي وراء حلول الطاقة المستدامة والفعالة. يقدم هذا الدليل التفصيلي استكشافاً مكثفاً لـ BESS ، بدءاً من أساسيات هذه الأنظمة والتقدم إلى فحص شامل لآلياتها التشغيلية.

كيف يتم تخزين طاقة البطارية؟ يمكن أن تستخدم أنظمة تخزين طاقة البطاريات (BESS) بطاريات السيارات الكهربائية (EV). النفايات وتقليل البطارية عمر لإطالة مستدامة طريقة يوفر مما، استخدامها المعاد (EV).

هل خزائن البطاريات ولوحات التيار المستمر هي نفسها؟



الفرق بين التيار المتردد والتيار المستمر ...

بالرمز الكهربائي في له يرمز المتردد التيار هو ما · Jul 10, 2021
باللغة ويعني (Alternating Current) للجملة اختصارا وهو AC
العربية التيار المتردد أو المتناوب. يعتمد فكرة توليده على شكل ...

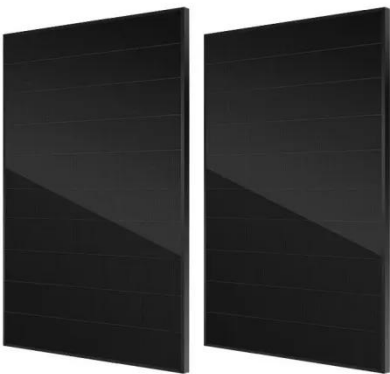
ما هي بطاريات أيون الليثيوم؟ | ROYPOW

Nov 7, 2025 · What Are Lithium Ion Batteries
Lithium-ion batteries are a popular type of battery chemistry. A major advantage that these batteries ...



هل البطارية ذات الغرض المزدوج هي نفسها بطارية ...

في تجربتنا في " الخبراء تعليق Redway · Oct 14, 2024
إن " مستندات وعارض وفيديو صور محرر : اخرى خصائص Redway
فهم الاختلافات بين البطاريات ثنائية الغرض والبطاريات ذات
الدورة العميقة أمر بالغ الأهمية لاختيار حل الطاقة المناسب. وفي
حين توفر ...



لماذا تعتبر خزائن تخزين البطاريات ضرورية ...

استكشف الدور الحاسم لنظم التزويد بالطاقة غير المنقطعة (UPS) في مراكز البيانات الحديثة، مع التركيز على الطاقة المستمرة، والآثار المالية لانقطاعات الخدمة، والتقدم في تقنيات تخزين البطاريات. تعرف على الانتقال من بطاريات ...



ما هي التكنولوجيا المستخدمة في خزائن البطارية؟

ما هي تقنيات تخزين البطاريات؟ في السعي لتحقيق مستقبل مستدام للطاقة، يعد تكامل مصادر الطاقة المتجددة مثل الطاقة الشمسية وطاقة الرياح أمراً ضرورياً. غير أن الطابع المتقطع لهذه المصادر يشكل تحدياً كبيراً. هذا هو المكان الذي ...

هل يمكن استخدام محرك التيار المستمر كمولد ...

هل يمكن استخدام محرك التيار المستمر كمولد لتزويد البطاريات بالكهرباء؟ Encyclopedia حقل: موسوعة 0

ESS



هل تتطلب وحدات تخزين البطاريات المثبتة على ...

تخزين لنظام فولت 25.6 الاسمي الجهد يندرج · Sep 16, 2025
البطاريات 24200W-TP المثبت على الحائط ضمن فئات التيار المستمر منخفض الجهد، ولكنه يتطلب أيضاً سليماً لمنع مخاطر الصدمات الكهربائية وضمان حماية المعدات.



هل نظام تخزين طاقة البطارية (BESS) عبارة عن تيار ...

يمكن تكوين نظام تخزين طاقة البطارية (BESS) إما كنظام تيار متردد أو مستمر، اعتماداً على كيفية توصيله بمصادر الطاقة والأحمال. يتمتع كل تكوين بخصائص تشغيلية ومزايا وتطبيقات مميزة، مما يجعل من الضروري فهم الاختلافات بينهما ...



تخزين طاقة البطاريات: هل تُعدّ البطاريات أنظمة ...

عبارة البطاريات هل: البطاريات طاقة تخزين · Sep 11, 2025
عن أنظمة تخزين للطاقة؟ 2025-09-11 جدول المحتويات

نظام تخزين طاقة البطارية (BESS): رؤى متعمقة 2024

هل تعمل BESS على التيار المتردد أو التيار المستمر؟ يعمل البطاريات لأن (DC) المباشر التيار على أساسي بشكل BESS تخزن وتفرغ الطاقة بطبيعتها في التيار المستمر.



استكشاف شواحن السيارات الكهربائية من المستوى 3

...

التيار ذات الكهربائية السيارات شواحن قوة 3. Oct 10, 2025 · المستمر كما ذكرنا، فإن شواحن EV DC هي نفسها شواحن المستوى 3 عندما يتعلق الأمر بألية الشحن الخاصة بها.



شرح أنظمة تخزين طاقة البطاريات: ما هي وكيف تعمل

...

الطاقة توفر فهي، النظام جوهر هي البطاريات · Nov 27, 2025 · كمواد كيميائية وتُطلقها ككهرباء. يستخدم BSLBATT بطاريات ليثيوم-فوسفات الحديد، وهي آمنة وطويلة الأمد وعالية الأداء. تُحوّل العاكسات التيار المستمر (DC) من البطاريات إلى تيار متردد ...



ما هي أنواع البطاريات التي تنتج تيار كهربائي ...

التيار تنتج التي البطاريات أنواع تقسيم يمكن · Jun 5, 2025 · الكهربائي المستمر إلى عدة فئات، ومنها: 1. بطاريات الرصاص الحمضية: وهي النوع الأكثر استخداماً في السيارات والعديد من التطبيقات الأخرى، ويتميز بزواج من الأقطاب الممزوجة بمحلول

...



ما هي البطاريات المستخدمة في BESS?

Oct 11, 2025 · ما هي BESS في المستخدمة البطاريات هي ما
Modern BESS use safe LFP batteries lasting 10-20 عام.
They come in residential, أنا&ج, or utility scale. A DC
system connects to your AC home. سولار جيكس.



ما الفرق بين التيار المتردد والتيار المستمر ...

ما هو الفرق بين التيار المتردد والتيار المستمر AC تعني "التيار المتناوب" و DC تعني "التيار المستمر". الفرق الرئيسي بين التيار المتردد والتيار المستمر هو الاتجاه الذي يتدفق فيه الشحن الكهربائي.

هل تتطلب وحدات تخزين البطاريات المثبتة على ...

Sep 16, 2025 · والسلامة المستمر التيار دائرة حماية متطلبات
تتطلب أنظمة تخزين البطاريات المثبتة على الحائط حماية متخصصة لدوائر التيار المستمر، وهو ما قد لا توفره لوحات الكهرباء المنزلية القياسية، مما يستلزم مفاتيح فصل تيار مستمر ...



✓ LIQUID/AIR COOLING

✓ PROTECTION IP54/IP55

✓ PCS EMS

✓ BATTERY /6000 CYCLES

حاويات بطاريات الطاقة الشمسية من تولينج

يتسع من بطارية واحدة إلى أربع بطاريات مجموعة متنوعة من تكوينات البطارية أغطية قابلة للإزالة بمسامير من الفولاذ المقاوم للصدأ كابلات البطارية المقطوعة مسبقاً بدقة تهوية التبريد السلبي درجة حرارة العمل 10-55 درجة مئوية ...

ما يجب أن تعرفه عن بطاريات التيار المستمر

التيار بطاريات المستمر؟ التيار بطاريات هي ما Jan 20, 2024
المستمر هي أجهزة تخزين طاقة تعمل على توفير الطاقة الكهربائية في تدفق أحادي الاتجاه. وهذا يعني أن التيار يتدفق باستمرار في اتجاه واحد، على عكس التيار المتناوب (AC)، الذي يغير ...



هل بطاريات السيارات تيار متردد أم تيار مستمر ...

(DC) مستمر تيار طاقة السيارات بطاريات دزوت Feb 3, 2025
مما يُوفّر تدفقاً ثابتاً أحادي الاتجاه من الكهرباء، وهو ضروري لبدء تشغيل المحرك وتشغيل إلكترونيات السيارة. يُحوّل التيار المتردد ... قبل مستمر تيار إلى حوالم من حوالم (AC)



هل صمامات الملف اللولبي تعمل بالتيار المتردد ...

يمكن تشغيل صمام الملف اللولبي إما بتيار متردد (AC) أو تيار مستمر (DC)، وذلك حسب متطلبات التطبيق. تُستخدم صمامات الملف اللولبي ذات التيار المتردد بشكل شائع في أنظمة التدفئة والتهوية وتكييف الهواء ...



الدليل الكامل لأنظمة تخزين الطاقة بالبطاريات

BESS نظام في المستمر التيار جهد مطابقة وتؤدي · 2 days ago
مع منشآت الطاقة الشمسية على نطاق المرافق (عادةً 1500 فولت تيار مستمر) إلى التخلص من الحاجة إلى معدات تحويل جهد إضافية.

شارح الدرس: أنواع التيار الكهربائي انجوى

ف نتعر كيف م نتعل سوف ،الشارح هذا في · Nov 28, 2025
على الأنواع الأساسية للتيار الكهربائي، ومصادر توليدها. التيار الكهربائي هو تدفق الشحنة الكهربائية. وحدة قياس شدة التيار الكهربائي هي ...



هل التيار المتردد أو التيار المستمر أفضل لشحن ...

مخرجات أن هو شيء أهم ، شخصي رأي . 1. Jun 7, 2023
محطة شحن التيار المستمر DC هي كمية كبيرة جداً ، وهي مئات الأمبيرات. هذا له تأثير كبير على عمر البطارية وقد يؤدي إلى تقليل عمر البطارية بشكل كبير. تشكل البطاريات حالياً عنق الزجاجة في ...



هل البطاريات عبارة عن طاقة تيار متردد أو تيار ...

Nov 12, 2025 · أم المتردد بالتيار تعمل البطاريات هل
المستمر؟ فهم أنواع البطاريات وخصائص بطاريات الليثيوم من
بالتيار تعمل البطاريات هل / الأخبار آخر / الرئيسية Keheng
المتردد أم المستمر؟




 Efficient
Higher Revenue

• Max. Efficiency 97.5%
• Max. PV Input Voltage 600V
• 150% Peak Output Power
• 2 MPPT Trackers, 150% DC Input Oversizing
• Max. PV Input Current 16A, Compatible with High Power Modules

 Intelligent
Simple O&M

• IP66 Protection Degree: support outdoor installation
• Smart I-V Curve Diagnosis Function: locate PV string faults accurately and automatically detect faults
• DC & AC Type II SPD: prevent lightning damage
• Battery Reverse Connection Protection

 Flexible
Abundant Configuration

• Plug & Play, EPS Switching Under 30ms
• Compatible with Lead-Acid and Lithium Batteries
• Max. 6 Units Inverters Parallel
• AFCI Function (Optional) when an arc fault is detected the inverter immediately stops operation

هل نظام تخزين طاقة البطارية (BESS) هو تيار متردد ...

ما هي الفوائد التي يوفرها نظام BESS المقترن بالتيار المستمر؟
تتمتع أنظمة التيار المستمر المقترنة بكفاءة أعلى عادةً بسبب
خسائر التحويل الأقل.



ما هي حاسبة حجم البطارية من التيار المتردد إلى ...

لأنظمة السيارة بطاريات استخدام يمكنني هل . Jun 6, 2025
التيار المتردد والمستمر؟ غير موصى به - تتدهور بطاريات SLI
للسيارات بسرعة عند أقل من 80% من شحن البطارية.



Sample Order
UL/KC/CB/UN38.3/UL



ما هي بطاريات التيار المستمر وكيف تعمل؟ Redway Power™

المستخدمة المستمر التيار بطاريات أنواع هي ما . Feb 3, 2025
بشكل شائع؟ تعمل عدة أنواع من البطاريات على مبادئ التيار
المستمر: بطاريات الرصاص الحمضية: غالباً ما يتم استخدامها في
تطبيقات السيارات بسبب موثوقيتها. بطاريات ليثيوم أيون ...

شرح الفرق بين التيار المستمر DC و التيار المتردد AC

الكهربائي التيار في للتحكم طريقة اشهر . Aug 3, 2025
المستمر هي تقنية ال PWM و هي لا تقوم بتغيير الجهد
الكهربائي أو ارسال جهد مستمر بل ترسل نبضات على شكل
... عناصر و مركبات استخدام يتم و ON/OFF



اتصل بنا

لطلبات الكتالوج، الأسعار، أو الشراكات، يرجى زيارة:
<https://www.logopediavirgendelcarmen.es>