

حاويات ديل كارمن

محطة قاعدة اتصالات عاكسة متصلة بالشبكة قاعدة حماية من الصواعق



✓ IP65/IP55 OUTDOOR CABINET

✓ IP54/55

✓ OUTDOOR ENERGY STORAGE
CABINET

✓ OUTDOOR MODULE CABINET



نظرة عامة

في مجال نقل الطاقة وتحويلها ، فهو يبني جدار حماية من الصواعق للمحولات وخزائن التبديل وغيرها من المعدات؛ وفي محطات قاعدة الاتصالات، يمكنه حماية أجهزة إرسال واستقبال الإشارة بشكل فعال؛ وحتى في المنشآت الصناعية، يمكنه حماية الأدوات الدقيقة من الصواعق المستحثة.

محطة قاعدة اتصالات عاكسة متصلة بالشبكة قاعدة حماية من الصواعق

في الهواء الطلق الاتصالات السلكية واللاسلكية ...



32خزانة محطة قاعدة Racks U خزانة اتصالات خارجية من الصلب المجلفن من تصميم BETE. سمات المنتج الأصل: اسم العلامة التجارية الصينية: ممتلئ رقم الموديل: E-BT8080175 شهادة: ISO9001 معلومات الطلب أقل كمية ممكن طلبها: الكمبيوتر موعد التسليم ...

ما هو نظام الحماية من الصواعق (LPS)

على (LPS) الصواعق من الحماية نظام هو ما · Dec 26, 2023 نظام الحماية من الصواعق (LPS) هو نظام يهدف إلى حماية المباني والمنشآت من الآثار الضارة من الصواعق. فإنه يضمن سلامة البناء و ركابها. ودمج وصيانة لبس المهم معدن سقف الأنظمة. هناك حاجة ...

LiFePO₄ Battery,safety

Wide temperature: -20~55°C

Modular design, easy to expand

The heating function is optional

Intelligent BMS

Cycle Life: > 6000

Warranty: 10 years



المختصر المفيد لنظام مانع الصواعق - بوابة ...



موصلات (Air Terminals) الصواعق رؤوس · May 28, 2025 التوصيل (Conductors) أقطاب التأريض (Rods Earthing) شبكة التأريض الكلية (Grid Earthing) كما يشرح الكتاب المبادئ النظرية وراء تشكل الصواعق وتأثيراتها على المنشآت، وأهمية تركيب مانع ...

مبدأ عمل نظام محطة قاعدة الاتصالات وتكوين النظام

مبدأ عمل نظام محطة قاعدة الاتصالات وتكوين النظام المبدأ التشغيلي يستخدم نظام المحطة الأساسية الخارجية من سلسلة طاقة إمداد لتحقيق الديزل ومحركات الشمسية الطاقة ESB متواصل خارج الشبكة. توليد الطاقة الشمسية هو استخدام ...



طرق الحماية من الصواعق في المباني الجماعية

يتم استخدام العديد من الطرق بنشاط لحماية الهياكل من البرق. طرق الحماية من الصواعق في المباني الجماعية الحماية من الصواعق موضوع يجب دراسته بدقة ووفقاً للمعايير. في دول الاتحاد الأوروبي ودول العالم المتقدم، تعقد ...

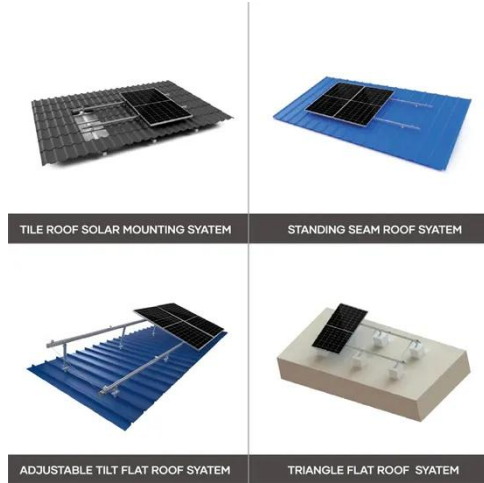
مشروع محطة كهرباء متصلة بالشبكة بمنطقة الخدمة ...

منطقة في الشبكة متصلة كهرباء محطة مشروع · Jun 17, 2024
الخدمة من شركة POWER SOLAR HT الطاقة الشمسية هي نوع من الطاقة المتجددة النظيفة والصديقة للبيئة. أصبح توليد الطاقة الشمسية أحد بؤرة الاهتمام.



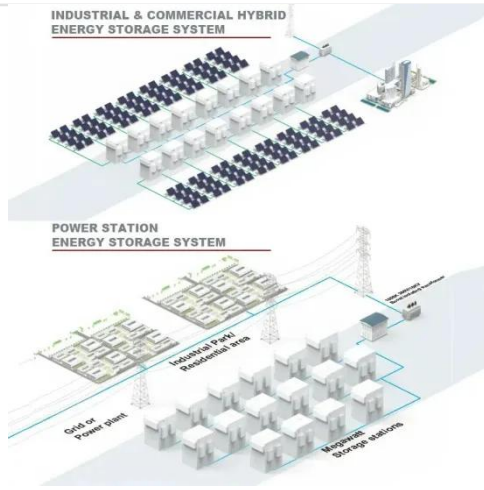
محطة قاعدة 5G، مقوم 48 فولت، مزود طاقة خارجي

وحدة مقوم تيار متردد/مستمر مدمجة: تُحوّل طاقة التيار المتردد الداخلة من 220 فولت تيار متردد إلى طاقة تيار مستمر بجهد 48- فولت تيار مستمر. تشمل خيارات الطاقة الإجمالية المُخرَجة 2000 واط، و3000 واط، و6000 واط.



... الحماية من الصواعق وزيادة التيار لمحطة ...

قم بتركيب مانعات الصواعق، والتأريض، وأجهزة الحماية من زيادة التيار، والدروع، واتبع معايير الحماية الفعالة لمحطة الاتصالات.- المباني الواقعة بالقرب من الأنهار والبحيرات والمنحدرات والمناطق ذات مقاومة التربة ...



... خلية على عجلات (بقرة) ، أبراج الهاتف المحمولة ...

يوفر مورد محطة المحمول المحترف ، AltTower أفضل خلية على عجلات (Cow) ، وأبراج مقطورة متنقلة محمولة ، ومناسبة للنشر المرن والهاتف المحمول ، ودعم التحكم عن بُعد ، وطلب بسرعة!

... حماية يدوية من الصواعق لمحطات قاعدة الاتصالات

حماية يدوية من الصواعق لمحطات قاعدة الاتصالات ومحطات ضخ المياه 30-4 متر، يمكنك الحصول على مزيد من التفاصيل حول حماية يدوية من الصواعق لمحطات قاعدة الاتصالات ومحطات

ضخ المياه 30-4 متر من موقع الجوال على Alibaba.com



انظمة الحماية من الصواعق - Advanced

انظمة الحماية من الصواعق هي أنظمة مصممة لحماية المباني والأجهزة الكهربائية من أضرار التفريغات الكهربائية الناجمة عن الصواعق. تركيب هذه الأنظمة بشكل صحيح يعتبر أمراً هاماً لضمان كفاءتها وفعاليتها. هنا بعض النقاط ...



مانع الصواعق: حاجز حماية من الصواعق لنظام الطاقة

يبنى فهو ، وتحويلها الطاقة نقل مجال في . Aug 20, 2025
جدار حماية من الصواعق للمحولات وخزائن التبديل وغيرها من المعدات؛ وفي محطات قاعدة الاتصالات، يمكنه حماية أجهزة إرسال واستقبال الإشارة بشكل فعال؛ وحتى ...



كيفية حماية مصابيح الشوارع الذكية من الصواعق ...

لإضاءة شوارع ذكية متينة وموثوقة، تُعد الحماية من زيادة التيار أمراً بالغ الأهمية. يوفر كل من 207-JL و 217-JL حمايةً فائقة. اختر ما يناسب بيئتك وتعقيد نظامك. هذا دليل شراء مُعتمد من خبراء ومُختبر ميدانياً.



حامل محطة قاعدة FRP 1

توفر حوامل محطة القاعدة FRP دعماً خفيف الوزن ومتيناً ومقاوماً للتآكل، مما يضمن أداءً مستقرًا للبنية التحتية للاتصالات.



محطة قاعدة AIS خارجية مع نطاق اتصالات 20 نانومتر ...

محطة قاعدة خارجية محطة قاعدة AIS الخارجية Dexonmarine هي نظام اتصالات ومراقبة بحري من الدرجة الاحترافية. وهي مصممة لنقل موثوق لبيانات AIS لمسافات طويلة في البيئات القاسية. مع نطاق اتصال يصل إلى 25 ميلاً بحرياً، إنه يوفر اتصال ...

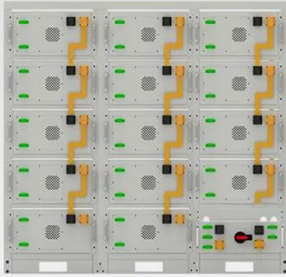
تطبيق الحماية من الصواعق لجهاز الحماية من ...

وظيفة نظام الحماية من الصواعق الخارجي: 1. اعتراض الصواعق المباشرة من قبل المحطات الجوية. 2. التفريغ الآمن لتيار البرق إلى الأرض من خلال نظام الموصل السفلي. 3. توزيع التيارات الصاعقة تحت الأرض من خلال أنظمة التأريض.



مانعات الصواعق: خط الدفاع الأول لسلامة النظام ...

مانع الصواعق، كما يوحي اسمه، هو جهاز يحمي المعدات الكهربائية الأخرى عن طريق "إيقاف" أو تفريغ التيارات الزائدة الناتجة عن قوى خارجية (مثل الصواعق) أو داخلية (أحداث التبديل). ويطلق عليه أيضاً جهاز حماية من الصواعق ...



Battery String-S224

- 1C Charge/Discharge
- Easy configuration and maintenance
- Power supply can be single battery string or parallel battery strings

خزانة محطة قاعدة شبكة مانعة لتسرب الماء ، خزانة

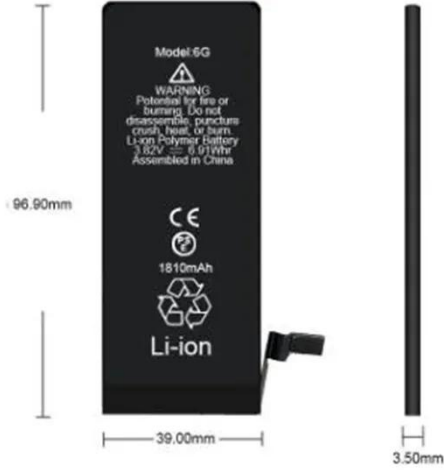
...

جودة عالية خزانة محطة قاعدة شبكة مانعة لتسرب الماء ، خزانة كهربائية خارجية كبيرة من الصين، سوق المنتجات الرائدة في الصين خزانة BTS الخارجية المنتج، خزانة البيانات الخارجية مصانع، انتاج جودة عالية خزانة المحطة الأساسية ...



محطة طاقة شمسية متصلة بالشبكة

متصلة شمسية طاقة محطة تركيب مزايا · Nov 18, 2025
بالشبكة تركيب محطة طاقة شمسية متصلة بالشبكة من الشركات الموثوق منها مثل شركة جي اتش جي سولار يضمن لك الاستفادة من كافة المزايا التي توفرها تلك الأنظمة إلى الجميع، ومن بين



تلك المزايا ...

الصين نظام التأريض بقضبان الحماية من الصواعق ...

الشركة المصنعة الاحترافية قضيب الحماية من الصواعق، تقدم التركيب سهلة، الفولاذي البرج لهيكل شاملة خدمة Alttower. ضمان الجودة لمدة 15 عاماً. تمت الموافقة على شهادة CE، ISO، ASTM A123، AWS D1.1.



معايير الحماية من الصواعق

يوفر متطلبات حماية الهيكل من الأضرار المادية عن طريق نظام الحماية من الصواعق (LPS)، وللحماية من إصابة الكائنات الحية بسبب اللمس والجهد الكهربائي بالقرب من LPS (انظر IEC 62305-1).

حماية المنشآت الصناعية من الصواعق

الحرائق من الحماية الصواعق حماية نظام فوائد · Nov 5, 2024
والانفجارات: يقلل نظام حماية الصواعق بشكل كبير من خطر نشوب الحرائق والانفجارات الناجمة عن الصواعق.



الحماية من الصواعق وزيادة التيار للاتصالات



- ✓ 100KW/174KWh
- ✓ Parallel up-to 3sets
- ✓ IP Grade 54
- ✓ EMS AND BMS

على المثبت التيار زيادة من الحماية جهاز يعد · 4 days ago
السكك الحديدية من سلسلة TLP من LSP خياراً رائعاً عند التفكير في حماية محددة عند نقطة الاستخدام لـ 24 فولت، 48 فولت، 60 فولت، 120 فولت، 230 فولت، بالتنسيق مع ...

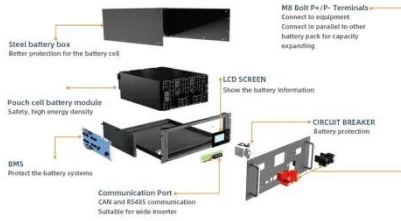
محطة قاعدة الاتصالات

قاطع دائرة إنترنت الأشياء للتحكم عن بعد التلقائي من ARBI
بسعر الجملة رخيص C40-SPD



أجهزة الحماية من الصواعق من المستوى الأول ...

في الواقع، لكل من الحماية الأولية والثانوية والثالثة من الصواعق محاور تركيز خاصة بها، وتتكامل أهميتها. من الصعب تحديد أي منها أكثر أهمية. فهي تُشكل معاً نظام حماية متكاملًا من الصواعق، يحمي سلامة النظام الكهربائي في ...



الحماية من الصواعق وتأريض خطوط نقل الطاقة

يتم تصنيع مانعات الصواعق وفقاً لتيار التفريغ النبضي 5-10 كيلو أمبير. في المناطق التي تكون فيها التصريفات الجوية مكثفة، من المناسب اختيار مانعة الصواعق 10 كيلو أمبير (خطوط التوزيع وكابلات الجهد العالي المتصلة ...



اتصل بنا

لطلبات الكتالوج، الأسعار، أو الشراكات، يرجى زيارة:
<https://www.logopediavirgendelcarmen.es>