

حاويات ديل كارمن

مبدأ عمل مصدر الطاقة الموزع لمحطة القاعدة



نظرة عامة

ما حقيقة تأخير تنفيذ المشروعات عن توقيتاتها المحددة في العقود المبرمة؟ أعلن مجلس الوزراء بسبب جائحة كورونا والإجراءات الاحترازية أن اتحاد مقاولي التشييد والبناء قد أشار إلى تأخير في تنفيذ العديد من المشروعات عن توقيتها المحدد في العقود المبرمة.

كيف تعمل محطات توليد الطاقة بالوقود الأحفوري؟ محطات توليد الطاقة بالوقود الأحفوري station power fuel-Fossil، بها آلات دوار لتحويل الطاقة الحرارية الناتجة عن الاحتراق إلى طاقة ميكانيكية، والتي تقوم بتشغيل المولدات الكهربائية. المحرك الرئيسي قد يكون توربين بخاري، توربين الغاز أو، محطات صغيرة، محرك احتراق داخلي متردد.

ما هو التحديث الشائع في محطات توليد الطاقة بالوقود الأحفوري؟ هناك تحديث شائع في محطات توليد الطاقة بالوقود الأحفوري وهو استبدال المواد الحارقة الأصلية بمواد حارقة ذات محتوى منخفض من أكاسيد النيتروجين. الدراسة المتأنية لديناميكا الموائع والديناميكا الحرارية للهب مكنت من إحداث تقليل كبير في درجة حرارة اللهب، مما أدى لتشكيل مخفض من أكاسيد النيتروجين.

مبدأ عمل مصدر الطاقة الموزع لمحطة القاعدة

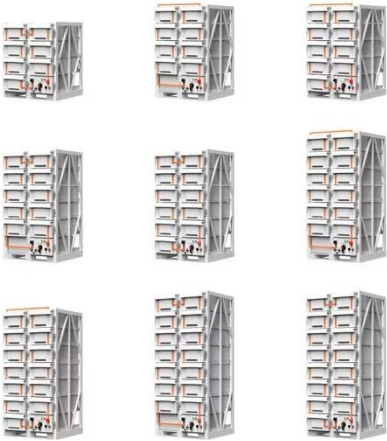


مبدأ عمل نظام التبريد السائل لمحطة توليد ...

مبدأ العمل لإصدار الطلاب لمحطة توليد الطاقة بتخزين الطاقة
مبدأ العمل لإصدار الطلاب لمحطة توليد الطاقة بتخزين الطاقة ...
مبدأ عمل طاقة الرياح (الطاقة الريحية) و أنواع عنفات الرياح و
محطات طاقة ... 2024. الغرض من هذا العمل هو ...

ما هي الطاقة الموزعة وكيف تعمل؟

، الموزعة الطاقة تشير الموزعة الطاقة فوائد · Mar 28, 2024
المعروفة أيضاً باسم الطاقة اللامركزية أو الجيل الموزع ، إلى إنتاج
الكهرباء من مصادر طاقة صغيرة متعددة تقع بالقرب من
المستخدمين النهائيين.



تصميم وتشغيل المحطات "الفرعية" الكهربائية ا مصادر

...

اساسيات : الطاقة شبكات في الفرعية المحطات · 3 days ago
ومراجعة على المعادلات والقوانين الكهربائية مبادئ النظام
الكهربى والمعدات الكهربائية أنواع المحطات الفرعية رسومات
ومخططات المحطات الفرعية (SLD, Schematic & Layout)
المكونات الرئيسية ...

ما هو مبدأ عمل مصدر الطاقة التبدلي LED؟ ا
Yanshuoda

Oct 16, 2024 · LED؟ التبدیل الطاقة مصدر عمل مبدأ هو ما
مبدأ تحويل امدادات الطاقة تتمثل الفكرة في جعل الترانزستور
الكهربائي يعمل في ظل حالتي عمل: التشغيل والإيقاف والتشغيل
والإيقاف.



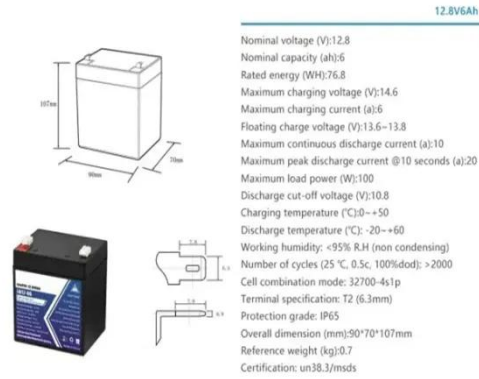
أساسيات مصدر الطاقة وكيفية عمله 2025

Nov 10, 2025 · العنصر الطاقة مصدر عددي: سنغطيه ما وهنا
الأساسي في كل جهاز إلكتروني ونظام صناعي تقريباً. ففي جوهره،
يحول مصدر الطاقة الكهربائية من شكل إلى آخر - عادةً من
تيار متردد (AC) إلى تيار مستمر (DC) - ويُنظّمها لتوفير ...



مبدأ عمل مصدر الطاقة UPS وطريقة التصنيف والاختيار

مبدأ عمل مصدر الطاقة UPS وطريقة التصنيف والاختيار في بيئة
الطاقة المتغيرة باستمرار، يعد مصدر الطاقة غير المنقطعة (UPS)
أحد المعدات المهمة لضمان التشغيل المستقر للأنظمة الحيوية.
تعمل مصادر طاقة UPS على منع فقدان البيانات ...



ما هي موارد الطاقة الموزعة؟

Nov 17, 2023 · مجموعة هي (DER) الموزعة الطاقة مصادر
من تقنيات توليد الطاقة الصغيرة المعيارية التي يمكن استخدامها،
سواء كانت متصلة بشبكة كهرباء أم لا، في بالتعاون مع أنظمة إدارة
الطاقة والتخزين لتعزيز أداء ...

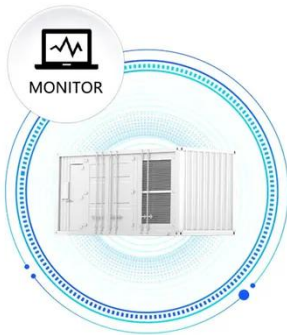


مبدأ العمل لمحطة توليد الطاقة لتخزين طاقة ...

توليد الطاقة الكهرومائية وزارة العمل الأمريكية ، إدارة السلامة والصحة المهنية (OSHA). 1994. 1910.269 Part CFR 29 ، توليد الطاقة الكهربائية ونقلها وتوزيعها: معدات الحماية الكهربائية؛ القاعدة النهائية. السجل الفيدرالي ، المجلد. 59 ...



SUPPORT REAL-TIME ONLINE
MONITORING OF SYSTEM STATUS



150.com.cn

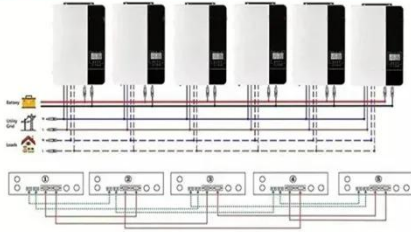
قبل فهم مبدأ عمل مصادر الطاقة ذات الوضع التبدلي، علينا أولاً فهم تصنيفها. بناءً على أوضاع عملها المختلفة، يمكن تقسيم مصادر الطاقة ذات الوضع التبدلي إلى مصادر طاقة ذات وضع تبديلي AC-DC، DC-DC تبديلي وضع ذات طاقة ومصادر DC.

إتقان أسرار تحويل التيار المتردد إلى تيار ...

فهم مصادر طاقة المقوم: الأساسيات والتطبيقات العملية يلعب مصدر الطاقة المصحح، باعتباره جهاز تحويل لا غنى عنه في مجال إلكترونيات الطاقة PHLTD، دوراً محورياً في تحويل التيار المتردد ... متطلبات يلبي مما (DC) مستمر تيار إلى (AC)

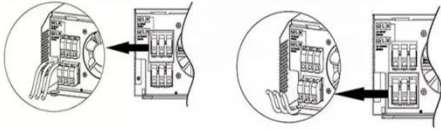


Parallel (Parallel operation up to 6 unit (only with battery connected))



AC input wires

AC output wires



حلول إمداد الطاقة لمحطة قاعدة 5G- propoweress.com

يحتوي جهاز إمداد الطاقة على وحدة مراقبة لاسلكية مدمجة، يمكنها الوصول إلى شبكة المراقبة المحمولة بطريقة 4G أو NB-IOT بطريقة الموجودة السائدة الذكية الهواتف توصيل ويمكنه: لاسلكية أو بلوتوث لعرض محتوى المراقبة؛

ما هو مبدأ تشغيل مضخة الحرارة ذات المصدر الهوائي؟

بشكل الهواء مصدر ذات الحرارة مضخة تتكون · Nov 28, 2024 رئيسي من أربعة مكونات أساسية: المبخر، الضاغط، المكثف والصمام التوسع. يشكل عملية عملها نظام دورة مغلقة ما هو مبدأ تشغيل مضخة الحرارة ذات المصدر الهوائي؟ كمعدة تسخين وتبريد كفاءة ...



فهم أنظمة الطاقة الموزعة: دليل شامل

فهم أنظمة الطاقة الموزعة: دليل شامل هو نظام الطاقة الموزعة؟ يشير نظام الطاقة الموزعة (DPS) إلى توليد الكهرباء عند نقطة الاستخدام أو بالقرب منها، بدلاً من التوليد المركزي في محطات الطاقة واسعة النطاق. تستخدم أنظمة الطاقة ...



مبدأ عمل محولات الطاقة

نقل المحولات الطاقة تحقق لمحول العمل مبدأ . Oct 27, 2025
الطاقة من خلال اقتران المجال المغناطيسي، بدلاً من التوصيل الكهربائي المباشر. يمتص الملف الأولي الطاقة الكهربائية من مصدر الطاقة، ويحولها إلى طاقة مغناطيسية، ويخزنها في القلب ...



مبدأ العمل لمحطة توليد الطاقة لتخزين الطاقة ...



1075KWHH ESS

الطاقة " لمحطة الأساسي العمل مبدأ هو هذا كان لذلك e3arabi الحرارية " ومكوناتها النموذجية، بحيث تمتلك المحطة الحرارية العملية تصميمًا أكثر تعقيدًا ومراحل أخرى متعددة من التوربينات، مثل التوربينات ذات الضغط العالي (HPT) ...

ما هي محطة القاعدة؟

شبكة DAS: (DAS) الموزع الهوائي نظام 3. Oct 9, 2025
من هوائيات متعددة متصلة بمحطة قاعدة مركزية. تُستخدم لتوفير تغطية لاسلكية في مساحات داخلية وخارجية واسعة، مثل المطارات والملاعب والجامعات ...



كيف يعمل مصدر الطاقة غير المنقطع

يعتمد مبدأ عمل مزود الطاقة غير المنقطعة (UPS) بشكل أساسي على بطاريته وعاكسه المدمجين. يمكن تلخيص مبدأ عمل مزود الطاقة غير المنقطعة (UPS) في الخطوات التالية: عند



كفاءة الطاقة في محطات القاعدة: استراتيجيات ...

برنامج توفير الطاقة في شركة تشاينا موبايل قامت شركة China في الطاقة كفاءة لتحسين النطاق واسع برنامج بتنفيذ Mobile محطات القاعدة من خلال ترقية مكبرات الصوت إلى مكبرات أكثر كفاءة، ونشر أنظمة تحكم تبريد مدعومة بالذكاء ...



مبدأ عمل محطة توليد الطاقة المتنقلة لتخزين ...


المحولات الكهربائية: مكوناتها، مبدأ عملها، أنواعها فمثلاً لنقل الطاقة الكهربائية للمستهلكين عبر مسافات طويلة يتم رفع الجهد الكهربائي الذي يتم توليده من خلال محطات توليد الطاقة الكهربائية كما في الأردن على سبيل ...



مبدأ عمل وحدة التبريد السائل لمحطة توليد ...

مبدأ عمل نظام تخزين الطاقة ونظام الشحن والتفريغ. 2023925.
نظام الإدارة الحرارية: يمكن أن تولد البطاريات حرارة أثناء الشحن والتفريغ. يضمن نظام الإدارة الحرارية أن تعمل البطارية ضمن نطاق درجة ...



 TAX FREE    

ENERGY STORAGE SYSTEM

Product Model
HJ-ESS-215A(100KW/215KWh)
HJ-ESS-115A(50KW 115KWh)

Dimensions
1600*1280*2200mm
1600*1200*2000mm

Rated Battery Capacity
215KWH/115KWH

Battery Cooling Method
Air Cooled/Liquid Cooled

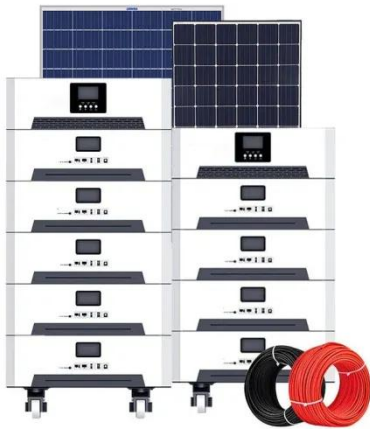


مبدأ عمل مصدر الطاقة المحمول لتخزين الطاقة

كيف تختار مصدر طاقة تخزين الطاقة المحمول المناسب لك؟ Jan
19, 2024. عندما نكون في السفر في الهواء الطلق، والتخييم،
والمشي لمسافات طويلة، وتسلق الجبال وغيرها من الأنشطة،
فإننا عادة ما نحتاج إلى بعض الأجهزة الإلكترونية، مثل ...

مبدأ عمل مصدر الطاقة لتخزين الطاقة

مبدأ عمل مصدر الطاقة لتخزين الطاقة هو أكبر مصدر للطاقة
المتجددة اليوم؟ وبلغ إنتاج الاتحاد الأوروبي وحده في سبتمبر
2012م أكثر من 100 جيجاواط. وفي الأرقام الأمريكية أن الطاقة
المولدة بالرياح في الولايات المتحدة خلال ...



تبديل مبدأ عمل مصدر الطاقة

Jul 23, 2022 · واسع نطاق على الطاقة مصدر تبديل يستخدم . في الحياة، ومع ذلك، بالمقارنة مع مصدر الطاقة الخطي، يتميز تحويل مصدر الطاقة بخصائص جهد الخرج المستقر والموثوق، ومجموعة واسعة من تنظيم الجهد، والحماية الشاملة، وانخفاض استهلاك ...

مبدأ عمل نظام محطة قاعدة الاتصالات وتكوين النظام

مبدأ عمل نظام محطة قاعدة الاتصالات وتكوين النظام المبدأ التشغيلي يستخدم نظام المحطة الأساسية الخارجية من سلسلة طاقة إمداد لتحقيق الديزل ومحركات الطاقة الشمسية الطاقة ESB متواصل خارج الشبكة. توليد الطاقة الشمسية هو استخدام ...

Product Model
HJ-ESS-215A(100KW/215KWh)
HJ-ESS-115A(50KW/115KWh)

Dimensions
1600*1280*2200mm
1600*1200*2000mm

Rated Battery Capacity
215KWH/115KWH

Battery Cooling Method
Air Cooled/Liquid Cooled



فهم محولات الطاقة: الوظائف والأنواع ومبادئ ...

Nov 22, 2024 · 2) عام بشكل القدرة محولات عمل مبدأ (2) · الأول هو الملف الأولي والثاني هو الملف الثانوي وكلاهما ملفوفان حول نفس القلب المغناطيسي.



أنواع محطات توليد الطاقة الكهربائية وطريقة عملها

تقع محطات الطاقة في كثير من الأحيان بعيداً عن المدن لأسباب تتعلق بالسلامة والتأثير البيئي وتوافر المساحة والموارد (مثل المياه أو الرياح)، وهي مصممة لضمان إمداد ثابت ومستقر من الطاقة. La الكهرباء المنتجة في هذه المرافق ...



مبدأ عمل تخزين الطاقة في محطة توليد الكهرباء

تتميز المحطات الكهرومائية لتخزين الطاقة بالضح ببساطة مبدأ عملها و كفاءتها التي تصل إلى 80% مما يجعلها أسلوباً مناسباً لتخزين الطاقة. إن الضياعات في الطاقة والتي غالباً ما تتجاوز الـ 20% تعوض ...



مبدأ العمل لمحطة الطاقة المحمولة

يدور مبدأ عمل محطة الطاقة المحمولة حول القدرة على تخزين الطاقة في البطارية، وتحويلها إلى خرج الطاقة المطلوب (التيار المتردد أو التيار المستمر)، وتوفير مصدر طاقة مناسب ومحمول لمختلف الأجهزة ...



اتصل بنا

لطلبات الكتالوج، الأسعار، أو الشراكات، يرجى زيارة:
<https://www.logopediavirgendelcarmen.es>