

حاويات ديل كارمن

ما هي درجة الحرارة المناسبة للشحن والتفريغ لبطاريات تخزين الطاقة؟

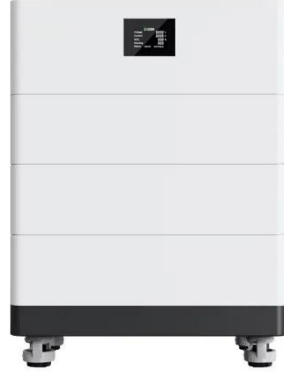


نظرة عامة

نطاق الشحن: مثاليا بين 0 درجة مئوية و50 درجة مئوية (32 درجة فهرنهايت إلى 122 درجة فهرنهايت). نطاق التفريغ: يمكن تشغيلها بأمان بين -20 درجة مئوية و60 درجة مئوية (-4 درجة فهرنهايت إلى 140 درجة فهرنهايت).

ما هي الحاويات وما أنواعها ومقاساتها وطرق ... 2024513 . ما هي الحاويات. تعرف الحاويات على أنها إحدى أهم الأدوات التي نستخدمها في التجارة العالمية في عصرنا الحديث والتي وفرت الوقت والجهد والمال، وواكبت تزايد الطلبات في ...

High Voltage Solar Battery



ما هي ميزات السلامة لبطاريات تخزين Rackmount?



1075KWHH ESS

كمورد لبطاريات تخزين Rackmount ، أفهم الأهمية الأهمية لميزات السلامة في حلول تخزين الطاقة الأساسية هذه. تستخدم بطاريات تخزين Rackmount على نطاق واسع في مختلف التطبيقات ، من مراكز البيانات والاتصالات إلى أنظمة تخزين الطاقة ...

ما هي أفضل درجة حرارة تخزين لبطاريات الليثيوم ...

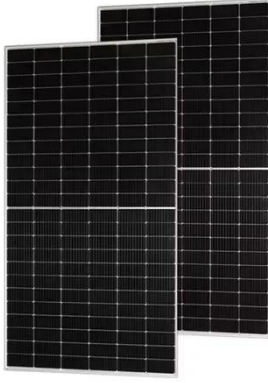
بطارية تخزين في الحرارة درجة تهم لماذا . Jun 16, 2025
الليثيوم بطاريات الليثيوم هي أعجوبة من التكنولوجيا الحديثة ، وتشغل كل شيء من الأجهزة الإلكترونية الصغيرة إلى أنظمة تخزين الطاقة الكبيرة الحجم مثل حزمة بطارية الليثيوم الشمسية 51 ...



دليل شامل لنطاق درجة حرارة بطارية LiFePO4 | BSLBATT

لبطاريات الحرارة درجة أهمية فهمنا أن بعد . Jun 14, 2025
حرارة درجة نطاق على فاحصة نظرة نلقي دعونا ، LiFePO4، التشغيل الأمثل. ما الذي يحدث تحديداً ضمن هذه "المنطقة

المثالية" لتحقق هذه البطاريات أفضل أداء لها؟



ما هي متطلبات النقل لبطاريات تخزين الطاقة؟

لبطاريات مورد بصفتي! هناك من يا أمرجيد · Nov 23, 2025
تخزين الطاقة ، فقد كنت في فهم ما يتطلبه الأمر للحصول على هذه
الأجهزة المعبأة من النقطة A إلى النقطة B. لذلك ، دعنا نتعرض
للمتطلبات النقل لبطاريات تخزين الطاقة.



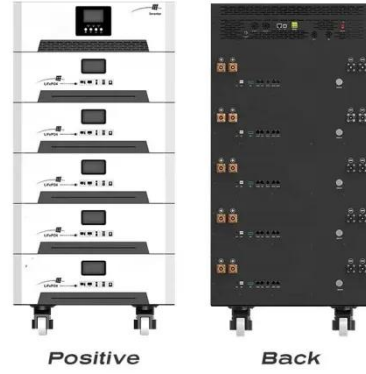
ما هو نطاق درجة الحرارة لتشغيل بطارية تخزين ...

هو AGM جل بطارية AGM جل بطارية · Jun 21, 2025
اختيار شائع لتطبيقات تخزين الطاقة بسبب صيانتها - الطبيعة
الحرية وقدرات الدراجات العميقة. يتراوح نطاق درجة حرارة
التشغيل الموصى به لبطاريات AGM هلام ما بين 20 درجة
مئوية (68 درجة فهرنهايت) و 25 ...



ما هو نطاق درجة الحرارة لتشغيل بطارية تخزين ...

درجة فإن ، AGM Gel بطاريات غرار على · Jun 21, 2025
حرارة التشغيل المثالية لبطاريات AGM العميقة 2V هي حوالي
20 - 25 درجة مئوية. في درجات الحرارة الباردة ، يتأثر أداء
بطاريات AGM بدورة 2V العميقة.



ما هي العوامل الرئيسية التي تؤثر على كفاءة ...

ما هي العوامل التي تؤثر على ESE؟ وتشمل هذه كفاءة الشحن والتفريغ، وعمر الدورة، وكثافة الطاقة، وكثافة الطاقة، وحساسية درجة الحرارة.

كيف تؤثر درجة الحرارة على تخزين بطارية الطاقة ...

أساسيات تخزين بطارية الطاقة المنزلية قبل أن نستكشف العلاقة بين درجة الحرارة وتخزين البطارية، دعونا نراجع بإيجاز كيفية عمل أنظمة بطاريات الطاقة المنزلية. تتكون هذه الأنظمة عادةً من بطارية واحدة أو أكثر ونظام إدارة ...



كيف تؤثر نطاقات درجات الحرارة على الشحن ...

الشحن كفاءة على الحرارة درجات نطاقات تؤثر · Nov 8, 2025 والتفريغ؛ حيث قد تؤدي درجات الحرارة العالية إلى انخفاض الأداء أو التلف. وعادة ما يحدث الشحن الأمثل بين 0 درجة مئوية و45 درجة مئوية. وخارج هذا النطاق، قد لا يتم شحن البطاريات ...



ما هي أفضل الممارسات لبطاريات LiFePO4؟

Aug 16, 2024 · LiFePO4 بطاريات عالم في بكم أمرحيد .
الديناميكي، حيث تلتقي التكنولوجيا المتطورة بالاستدامة البيئية.
إذا كنت تعاني من بطاريات غير موثوقة تنفد بسرعة أو لها تأثير
سلبى على البيئة، فقد حان الوقت للنظر في مزايا تقنية
LiFePO4. تعمل ...



GRADE A BATTERY

LiFePO4 battery will not burn when overcharged, over discharged, overcurrent or short circuit and can withstand high temperatures without decomposition.



تفريغ بطاريات الليثيوم في درجات حرارة عالية ...

ما هو النطاق الأمثل لدرجة الحرارة لتفريغ حزمة بطارية الليثيوم؟
يُنصح بتفريغ بطاريات الليثيوم في درجة حرارة تتراوح بين -4
درجات فهرنهايت و140 درجة فهرنهايت.

الظروف المثالية لتخزين البطاريات: درجة الحرارة ...

Oct 10, 2024 · إن البطاريات لتخزين المثالية الحرارة درجة .
كافة أنواع عهود ال درجة حرارة التخزين الموصى بها بالنسبة
لمعظم البطاريات، وخاصة بطاريات الليثيوم أيون، يبلغ متوسط
سعرها تقريباً شنومكس ° C (شنومكس ° F) ضمن نطاق درجات

...



ESS



7 نصائح أساسية لتحقيق أقصى قدر من الأداء ...

لبطاريات للشحن المثالية الحالة هي ما · Sep 30, 2025
حالة بين التبديل الأفضل من العميقة؟ الدورة ذات LiFePO4
الشحن من 20% إلى 80% لتحسين عمر البطارية وأدائها. كيف
يمكنني تحسين عمر جهازي؟

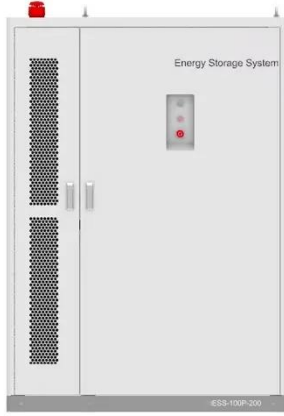
ما هي درجة الحرارة المنخفضة جداً لبطاريات ...

بطاريات تعد، الحديثة الطاقة تخزين مجال في · Oct 9, 2024
الليثيوم، بما في ذلك بطاريات LiFePO4 (فوسفات الحديد
الليثيوم) القوية التي تنتجها Redway أصبحت البطاريات حجر
الزاوية بفضل أدائها المتفوق وعمرها الافتراضي الطويل. ومع ذلك،
للحفاظ على ...



ما هو الحد الأقصى لشحن تيار لبطارية تخزين الطاقة؟

يتم ما أغاليد، الطاقة تخزين لبطاريات كمورد · Jun 26, 2025
سؤالك عن الحد الأقصى لشحن تيار هذه البطاريات. إنه موضوع
حاسم، خاصة بالنسبة لأولئك الذين يتطلعون إلى تحسين أنظمة
تخزين الطاقة الخاصة بهم.



ما هو نطاق درجة الحرارة لتشغيل بطارية الليثيوم ...

Sep 6, 2025 · LFP الليثيوم لبطاريات الحرارة درجة إدارة · ضمان الأداء الأمثل والسلامة لبطاريات الليثيوم LFP ، تعد إدارة درجة الحرارة المناسبة ضرورية.



ما هي مدة عمر بطاريات تخزين الطاقة المنزلية ...

Aug 19, 2025 · للبطاريات أزمناً أعم المصنعون يحدد ما عادة · المستخدمة في تخزين الطاقة المنزلية، وغالباً ما يتراوح بين 5 إلى 15 سنة.



فهم منحنيات تفريغ البطارية ومنحنيات ارتفاع ...

تحليل منحنيات التفريغ في الظروف القاسية درجات الحرارة المنخفضة (-10 درجة مئوية) عند درجات الحرارة المتجمدة، تواجه البطارية مقاومة داخلية متزايدة، مما يتسبب في انخفاض سريع في الجهد وانخفاض السعة. القياس: "في درجات ...



دليل شهادات بطاريات تخزين الطاقة: الامتثال ...

المعيار) GB/T 36276 الصين شهادات · Sep 30, 2025
الوطني الصيني لبطاريات تخزين الطاقة) الهدف: يحدد معايير
السلامة والأداء لأنظمة تخزين الطاقة في الصين. القابلية
للتطبيق: أنظمة تخزين الطاقة المتصلة بالشبكة والموزعة.

ما هي أقصى درجة حرارة تشغيل آمنة لبطارية LiFePO₄

ما هي نطاقات درجات الحرارة للشحن والتفريغ؟ تعتبر نطاقات
درجات الحرارة الموصى بها للشحن والتفريغ لبطاريات LiFePO₄
بالغة الأهمية للحفاظ على الصحة: نطاق الشحن: مثاليًا بين 0 درجة
مئوية و50 درجة مئوية (32 درجة فهرنهايت إلى 122 درجة ...



الدليل النهائي للتخزين والتخزين المناسب ...

ربما تكون درجة الحرارة هي العامل الأكثر أهمية الذي يؤثر على
تخزين البطاريات. يمكن أن يكون لدرجات الحرارة القصوى، سواء
كانت شديدة الحرارة أو شديدة البرودة، تأثيرات ضارة على أداء
البطارية وعمرها الافتراضي. ...



تفسير المعلمات التقنية الأساسية لبطاريات ...

هي SOH و، الشحن حالة هي SOC و، التفريغ عمق هو DOD حالة صحة البطارية، و SOC بنسبة 0% تعني أن البطارية فارغة بالكامل، بينما تعني SOC بنسبة 100% أنها مشحونة بالكامل. تشير الحالة الصحية (SOH) إلى نسبة البطارية

To Strive forward No Energy Waste



- ✓ All in one
- ✓ 100~215kWh High-capacity
- ✓ Intelligent Integration

اتصل بنا

لطلبات الكتالوج، الأسعار، أو الشراكات، يرجى زيارة:
<https://www.logopediavirgendelcarmen.es>