

حاويات ديل كارمن

ما هو حجم العاكس الذي يجب أن أستخدمه لبطارية
12 فولت 40 أمبير؟



ما هو حجم العاكس الذي يجب أن أستخدمه لبطارية 12 فولت 40 أمبير؟



ما هو حجم الكابل المناسب للوحة الطاقة الشمسية ...

لألواح كابل حجم أفضل Joca-Cable مع اكتشف · 6 days ago
الشمسية بقوة 100 وات. تعلم كيفية تحسين الكفاءة وضمان توصيلات آمنة اليوم!

ما هو حجم العاكس الذي أحجاجة لبطارية ليثيوم 200

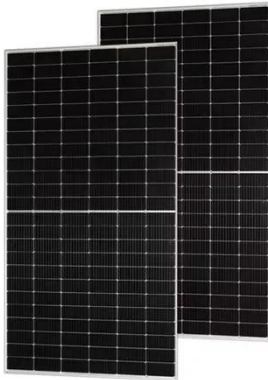
...

عند تحديد حجم العاكس المناسب لبطارية ليثيوم 200 أمبير يجب مراعاة العديد من العوامل الرئيسية، بما في ذلك جهد البطارية، والحمل الإجمالي الذي تخطط لتشغيله، وكفاءة العاكس.



ما هو حجم السلك الذي يجب أن أستخدمه لتوصيل قاربي؟

ما هو حجم السلك الذي أحجاجة لآلة اللحام 230 فولت؟ يبلغ التيار الأساسي المطلوب بواسطة هذا الحجم من نوع محول التيار المتردد حوالي 50 أمبير عند 230 فولت.



ما هو حجم العاكس 220V إلى 12 فولت؟

تحتاج ما كل بتفكيك سأقوم ، المدونة هذه في · Sep 5, 2025 إلى معرفته حول حجم العاكس من 220 فولت إلى 12 فولت ، بما في ذلك العوامل التي تؤثر عليه وكيفية اختيار الحجم المناسب لاحتياجاتك.



ما هو الجهد الذي يجب أن تشحن به بطارية 12 فولت؟ Redway

أيون ليثيوم بطارية لشحن المثالي الجهد هو ما · Jan 5, 2024 12 فولت؟ (أراضي البوديساتفا) جهد الشحن المثالي ل بطارية ليثيوم أيون 12 فولت تتراوح عادة بين 14.4V و 14.8V ، مما يضمن شحنًا فعالاً مع منع أي تلف محتمل.



لماذا من المهم أن يتناسب حجم العاكس مع بطارية ...

200 لبطارية المناسب العاكس حجم هو ما · Oct 28, 2024 أمبير؟ بالنسبة لبطارية 200 أمبير، فإن العاكس الذي يتراوح تصنيفه بين 1000 وات إلى 2000 وات يكون مناسباً عادةً، اعتماداً على متطلبات الطاقة الإجمالية لديك.



ما هو حجم العاكس الذي أحجاجة دليل كامل ...

للنظام الأساسية المكونات أحد هو العاكس · Nov 20, 2025 الكهروضوئي (PV). وتتمثل وظيفته الأساسية في تحويل التيار المباشر (DC) إلى تيار متناوب (AC). وسواء كان للعيش خارج الشبكة أو كمصدر طاقة احتياطي، فإن اختيار قدرة العاكس

المناسبة أمر بالغ ...



ما هو حجم السلك الذي يجب أن أستخدمه لخدمة 200

...

ما هو حجم السلك الذي يناسب قاطع 30 أمبير؟ يجب أن تستخدم أي دائرة مدمجة لمدة 30 أمبير ما لا يقل عن 10 ga من النحاس أو 8 ga alu. قد تتطلب عمليات التشغيل الأطول ترقية حجم السلك. في حالتك ، استخدم 10 نحاس على الأقل لماكينه اللحام بغض ...



ما حجم العاكس الذي يمكنني تشغيله ببطارية 100 ...



12 فولت عند عادة أمبير 100 بطارية تعمل · Aug 13, 2024
بجهد عاكس استخدام إن. فولت 12 عاكس إلى تحتاج لذلك، (V)
الإدخال الصحيح يضمن التوافق ويمنع تلف كل من البطارية
والعاكس.

ما الجهد الذي يجب أن تقرأه بطارية 12 فولت عند ...

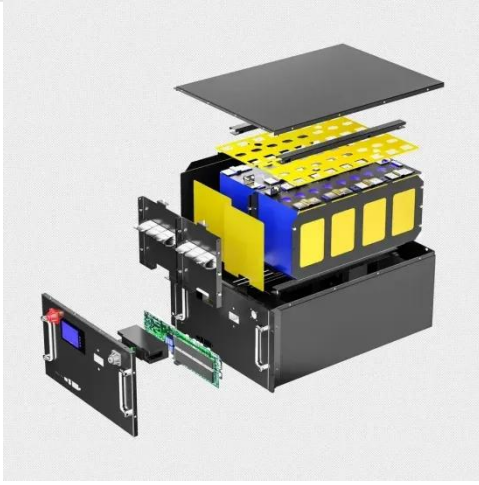
فولت 12 بطاريات عالم في نتعمق دعنا · Dec 20, 2023
ونجيب على سؤال شائع: ما هو الجهد عند الشحن الكامل؟
سنبسط هذا الموضوع الفني لسهولة الفهم دون إرهابك. انضم إلينا
بينما نكشف غموض قراءات جهد البطارية المثالية دون المصطلحات

المتخصصة! فهم ...



ما هو حجم العاكس الذي يمكنني تشغيله من بطارية ...

أمبر 100 بسعة ليثيوم بطارية استخدام عند . Oct 31, 2024
يعتمد حجم العاكس الذي يمكنك تشغيله عادةً على سعة البطارية
ومتطلبات الطاقة لأجهزتك. بشكل عام، يمكنك استخدام عاكس
بقوة تصل إلى 1000 واط بأمان للأحمال المستمرة، مع مراعاة
خسائر ...



كل ما يجب أن تعرفه: دليل بطاريات 12 فولت 9
أمبر ...

شواحن لبطاريات 12 فولت 9 أمبير/ساعة يُعد استخدام الشاحن
المناسب أمراً بالغ الأهمية للحفاظ على صحة البطارية وأدائها.



لماذا يفضل عشاق الطائرات بدون طيار بطارية
LiFePO4 ...

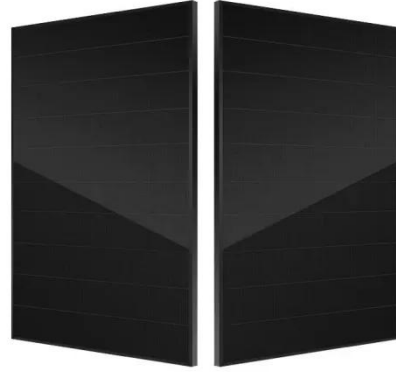
س 2: ما هو حجم العاكس الذي يمكنني تشغيل بطارية ليثيوم 100
أمبر في الساعة؟ A2: مع وجود هذه المعرفة في متناول اليد ،
يمكن لبطارية ليثيوم نموذجية 100 أمبير - 150 أمبير في الساعة

من هذا النوع أن توفر ...



كيفية اختيار العاكس المناسب

وات كيلو 4 هي للعاكس المقدرة الخرج طاقة · Jul 9, 2024
والحد الأقصى لتيار الخرج هو 17.4 أمبير، ويمكن إخراج تردد 50
أو 60 هرتز بشكل تكييفي؛ نطاق جهد الشبكة الذي يمكن توصيله هو
176-270 فولت؛ عامل القدرة هو 1، ويمكن ...



كيف تختار حجم العاكس المناسب لاحتياجاتك ...

لاحتياجاتك المناسب العاكس حجم لاختيار · Oct 28, 2024
الخاصة من الطاقة، احسب أولاً متطلبات الطاقة الإجمالية بالواط.
اضرب سعة البطارية (بالأه) في جهدها (عادةً 12 فولت). على
سبيل المثال، توفر بطارية ليثيوم 200 أمبير/ساعة عند 12 فولت
2400 واط ...



ما هو حجم العاكس الذي أحجاجة لبطارية 12 فولت 100

...

لبطارية تحتاجه الذي العاكس حجم تحديد عند · Sep 23, 2025
12 فولت 100 أمبير، من الضروري مراعاة متطلبات الطاقة وكفاءة
نظام العاكس الخاص بك. بشكل عام، سيكون حجم العاكس

المناسب حوالي 1000 وات، مما يسمح لك بتشغيل أجهزة مختلفة بشكل فعال مع ...



ما هو حجم العاكس الذي أحثاجه لبطارية 400 أمبير؟

Oct 25, 2024 · 400 لبطارية المناسب العاكس حجم لتحديد .
أمبير، عليك أن تأخذ في الاعتبار إجمالي القدرة الكهربائية للأجهزة التي تخطط لتشغيلها. المبدأ التوجيهي العام هو اختيار عاكس يمكنه التعامل مع ما لا يقل عن 1.5 ضعف إجمالي القدرة ...



ما هو عاكس الطاقة الشمسية 12 فولت؟ | Redway تكنولوجيا

Oct 18, 2025 · طاقة لحوي فولت 12 الشمسية الطاقة محول .
التيار المستمر 12 فولت من الألواح الشمسية أو البطاريات إلى تيار متردد 120 فولت/230 فولت للأجهزة المنزلية أو المحمولة. مصمم للأنظمة غير المتصلة بالشبكة، والمركبات الترفيهية، وأنظمة ...



هل يمكنني استخدام عاكس 12 فولت 900 فولت أمبير مع ...

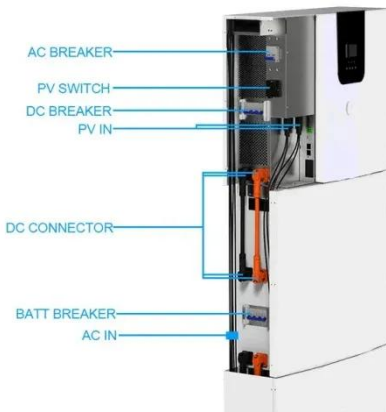
5 days ago · نعم ، يمكنك استخدام عاكس 12 فولت 900 فولت 200 أمبير مع بطارية 200 أمبير. هذا المزيج مناسب لتشغيل الأجهزة ضمن سعة العاكس مع ضمان وقت تشغيل كافٍ بناءً على

استهلاكك للطاقة.



ما هو حجم العاكس الذي أحتاجه لبطارية 200 أمبير؟

200 لبطارية المناسب العاكس حجم اختيار يبدأ · Oct 9, 2024
أمبير بفهم واضح لاحتياجاتك من الطاقة. يتضمن هذا حساب إجمالي القوة الكهربائية للأجهزة التي تخطط لتشغيلها في نفس الوقت.



حاسبة حجم الأسلاك

4 days ago · المناسب السلك حجم اختيار الأسلاك حجم حاسبة
ضروري لتركيبات كهربائية آمنة وفعالة. تساعدك هذه الحاسبة على تحديد الحد الأدنى لمساحة المقطع العرضي المطلوبة للكابل (بالمليمتر المربع أو AWG) بناءً على التيار، وجهد النظام ...

ما هو الجهد الذي يجب أن تشحن به بطارية 12 فولت؟ Redway

أيون ليثيوم بطارية لشحن المثالي الجهد هو ما · Jan 5, 2024
12 فولت؟ ال جهد الشحن المثالي ل بطارية ليثيوم أيون 12 فولت
تتراوح عادة بين 14.4V و 14.8V ، مما يضمن شحنًا فعالاً مع منع

أي تلف محتمل.



↑ ESS



ما هو حجم العاكس الذي يمكنك تشغيله على بطارية ...

الذي العاكس حجم يعتمد، باختصار الختام وفي . Apr 8, 2025
يمكنك تشغيله باستخدام بطارية السيارة على سعة وكفاءة
العاكس. بالنسبة لنموذج بطارية سيارة 60 أمبير ، عاكس مصنف
بين 600W و 800W تعتبر مناسبة للأحمال المتوسطة، بينما قد
تكون هناك حاجة ...

ما هو الجهد الذي يجب أن أستخدمه لشحن بطارية 48 ...

فولت؟ 48 لبطارية القياسي الشحن جهد هو ما . Nov 26, 2025
جهد الشحن القياسي لبطارية ليثيوم أيون 48 فولت ، مثل تلك
التي تستخدم كيميائ فوسفات الحديد الليثيوم (LiFePO4)، تبلغ
حوالي فولت 54.6 تمثل هذه القيمة أقصى جهد أثناء عملية
الشحن، في حين ...



ما حجم خزانة البطارية التي يتناسب معها عاكس ...

ما حجم العاكس الذي يمكنني تشغيله ببطارية 200 أمبير؟ لتحديد
حجم العاكس المناسب لبطارية 200Ah، ضع في اعتبارك ما
يلي: حساب سعة البطارية بالواط/ساعة: $12 \times Ah \ 200 = Wh$
للعاكس الأمثل الحجم تحديد: $V = 2400 \ Wh$



كيفية توصيل الألواح الشمسية بالبطاريات ...

12 لبطارية المطلوبة الشمسية اللوحة حجم هو ما · 2 days ago
فولت؟ هل يمكن توصيل الألواح الشمسية مباشرة بالبطارية؟ كيف
يمكنك معرفة حجم الأسلاك لنظام الطاقة الشمسية؟ كم مرة يجب
تنظيف الألواح الشمسية؟



تساعدك على فهم بطاريات الليثيوم 200 أمبير بشكل

...



200 لبطارية أحجاجة الذي العاكس حجم هو ما · Aug 30, 2024
أمبير؟ كم عدد بطاريات الليثيوم 200ah اللازمة لتشغيل
المنزل؟ هل من الأفضل أن يكون 1 200آه بطارية الليثيوم أو 2
100آه بطاريات الليثيوم؟ كم سعر بطارية 200ah؟

ما هو حجم العاكس 1000 واط المناسب لبطارية 12 فولت ...

الأهمية بالغ أمر والبطارية العاكس توافق عدي · Sep 20, 2024
في العديد من الحالات، خاصة عند التخطيط لاستخدام بطارية ١٢
فولت ٢٠٠ أمبير/ساعة لتشغيل العاكس. كيفية اختيار العاكس

المناسب 1000 واط العاكس يصبح حجم العاكس مسألة أساسية ...



كم ستدوم بطارية 12 فولت مع العاكس

كم من الوقت ستستمر بطارية 12 فولت مع العاكس؟ إليك شرح كامل للعوامل التي تؤثر على زمن التشغيل لبطارية 12 فولت وصيغة الحساب.

اتصل بنا

لطلبات الكتالوج، الأسعار، أو الشراكات، يرجى زيارة:
<https://www.logopediavirgendelcarmen.es>