

حاويات ديل كارمن

ما هو العاكس الذي يجب أن أستخدمه لحزمة
البطارية؟



نظرة عامة

بشكل عام، يمكنك استخدام عاكس مصنف حتى 1000 واط للأحمال المستمرة، مع مراعاة خسائر الكفاءة ومتطلبات الطاقة القصوى. وهذا يسمح بالتشغيل الموثوق به دون زيادة تحميل البطارية. ما هو سبب عدم ظهور العاكس في البطارية؟ بالإضافة إلى الجهد، يحتاج العاكس والبطارية أيضاً إلى تكييف بروتوكول الاتصال، وإلا فلن يتمكن العاكس من قراءة بيانات البطارية بشكل صحيح، مما يؤدي إلى عدم القدرة على مراقبة البطارية بشكل فعال.

ما هو عمر البطارية المتوقع لجهازي المحمول؟ بطاريتي تدوم تسع ساعات ونص (مكتوب من المصنع). ومع الاستخدام تدوم 7 ساعات. ١. صل سلك الشاحن بالجهاز، ودعه حتى يكتمل شحن البطارية، ويتحول الضوء بالقياس إلى الأخضر. وتشير أيقونة البطارية في الشاشة بأنها مكتملة الشحن. ٢. افصل البطارية وهي كاملة الشحن، ودعها تترتاح لساعتين أو أكثر. وأثناء ذلك تستطيع العمل على جهازك باستخدام الكهرباء. ٣.

كم تكمل 15 دقيقة على البطارية؟ بعد عام كامل بالضبط، لا تكمل 15 دقيقة مع العلم إنه أصبح هكذا في يوم و ليلة. كان يشتغل ساعتين و نصف جهازي hp وكانت البطارية تشتغل 5 ساعات عالأفلام مع وضع توفير الطاقة. وإذا مشغل لعبة ثقيلة تشتغل ساعتين.

كم كانت مدة عمل البطارية في البداية؟ مع بداية الاستخدام كانت البطارية تعمل لمدة ساعتين كاملتين على نظام التشغيل Vista الذي يأتي افتراضياً مع الجهاز. صار له حوالي 5 سنين و بطارياته تقعد ساعة تقريباً إلا لو وصلت فيها هاردسك خارجي فما توصل 5 دقائق ، وإذا سويت Boot واللابتوب مش موصول بالكهرباء تخلص البطارية بعد دقيقتين.

كم كانت البطارية تعمل في الجهاز السابق في أول سنة؟ في أول سنة كانت تعمل ثلاث ساعات تقريباً. الآن في بداية السنة الخامسة تعمل لساعتين في الاستخدام العادي ، وساعة وثلث تقريباً مع الفيديو .

ما هو سبب عدم الكشف عن البطارية؟ أحد مشاكل البطارية التي تواجه أغلب المستخدمين هي عدم إمكانية الكشف والتعرف على البطارية من قبل نظام التشغيل، رغم أنها موصولة، وغالباً ستظهر لك رسالة تحمل is battery No detected. المقال هذا في. التعريفات في نقص أو النظام في مشاكل، البطارية تعطل بينها من أسباب عدة لها المشكلة. سوف نعرفك على كيفية حل هذه المشكلة. 1. تحديث نظام التشغيل ويندوز

ما هو العاكس الذي يجب أن أستخدمه لحزمة البطارية؟



ما الذي يجب أن ننتبه إليه عند شحن العاكس الهجين ...

Nov 14, 2025 · شحن مع هجين عاكس استخدام عند
البطارية الشمسية، هناك عدة عوامل مهمة يجب مراعاتها: توافق
العاكس: تأكد من أنما الذي يجب أن ننتبه إليه عند شحن العاكس
Energy New Litu Shenzhen - الهجين بالبطارية الشمسية؟ -
Technology Co., Ltd. بيت

ما هو حجم العاكس الذي يمكنني تشغيله من بطارية ...

Oct 31, 2024 · أمبير 100 بسعة ليثيوم بطارية استخدام عند
يعتمد حجم العاكس الذي يمكنك تشغيله عادةً على سعة البطارية
ومتطلبات الطاقة لأجهزتك. بشكل عام، يمكنك استخدام عاكس
بقوة تصل إلى 1000 واط بأمان للأحمال المستمرة، مع مراعاة
خسائر ...



ما هو حجم العاكس الذي أحجاجة دليل كامل ...

Nov 20, 2025 · للنظام الأساسية المكونات أحد هو العاكس
الكهروضوئي (PV). وتتمثل وظيفته الأساسية في تحويل التيار
المباشر (DC) إلى تيار متناوب (AC). وسواء كان للعيش خارج
الشبكة أو كمصدر طاقة احتياطي، فإن اختيار قدرة العاكس
المناسبة أمر بالغ ...



ما هو منفذ SMTP الذي يجب أن أستخدمه؟ | Bird

يتهيأون الذين الأشخاص لدى يكون ما أغلب · Nov 10, 2025
 لتكوين تطبيق أو نظام بريد لإرسال (أو توصيل) البريد الإلكتروني
 سؤال شائع: "ما هو منفذ SMTP الذي يجب أن أستخدمه؟" قد
 ترى معلومات تشير إلى استخدام المنافذ 25 أو 465 أو 587 أو
 ... 2525 لتوصيل SMTP



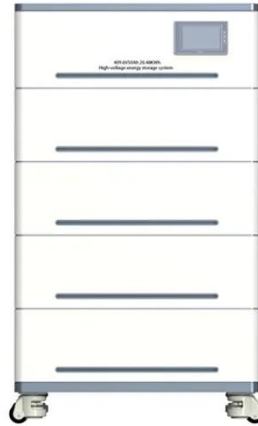
دليل شراء العاكس الشمسي النهائي: اختر العاكس ...

أن يجب، الاحتياطي للنسخ بالنسبة: سلس نقل · Sep 11, 2025
 يتحول العاكس إلى البطارية/الطاقة الشمسية في أقل من 50 مللي
 ثانية (أو حسب ما تتطلبه الأحمال الحساسة).



ما هو حجم العاكس الذي أحجاجة لبطارية 200 أمبير؟

200 لبطارية المناسب العاكس حجم اختيار يبدأ · Oct 9, 2024
 أمبير بفهم واضح لاحتياجاتك من الطاقة. يتضمن هذا حساب
 إجمالي القوة الكهربائية للأجهزة التي تخطط لتشغيلها في نفس
 الوقت. تساعد معرفة إجمالي القوة الكهربائية في تحديد متطلبات
 ...



الدليل النهائي لمحولات البطارية: كيف تعمل ...

الخاص الطاقة نظام قلب البطارية؟ العاكس هو ما · Jul 18, 2025
 بك الوظيفة الأساسية: تحويل العاصمة إلى طاقة التيار المتردد تقوم
 البطاريات بتخزين الطاقة كتيار مباشر (DC).



تعزيز الكفاءة باستخدام تمديد كابل الألواح ...

4 days ago · باستخدام الكفاءة من قدر أقصى على احصل . تسوق كابلات وموصلات تمديد الألواح الشمسية عالية الجودة. لتعزير أطوال كابلات الطاقة الشمسية AWG المعتمدة من UL لتعزير نظام الطاقة الشمسية الخاص بك اليوم!



TILE ROOF SOLAR MOUNTING SYATEM



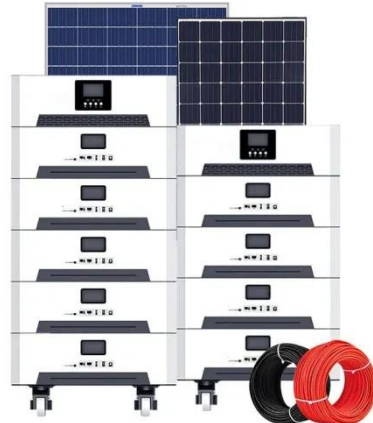
STANDING SEAM ROOF SYATEM



ADJUSTABLE TILT FLAT ROOF SYATEM



TRIANGLE FLAT ROOF SYATEM



ما هو العاكس الشمسي؟ - شركة شنتشن يونغهيوي ...

Feb 22, 2023 · عاكس إلى عام بشكل يشير: الصغير العاكس . الطاقة في نظام توليد الطاقة الكهروضوئية أقل من 1,000 واط، وهو مكون على مستوى MPPT، والاسم الكامل هو العاكس المتصل بالشبكة الكهروضوئية الصغيرة.

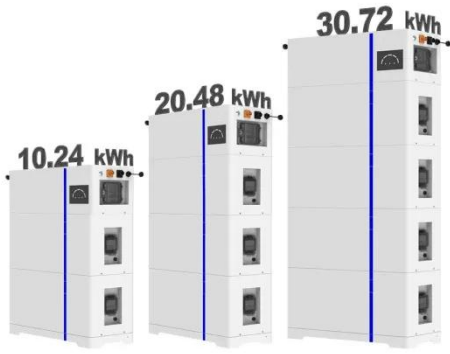
ما هو حجم العاكس الذي يمكنك تشغيله على بطارية ...

Apr 8, 2025 · الذي العاكس حجم يعتمد، باختصار الختام وفي . يمكنك تشغيله باستخدام بطارية السيارة على سعته وكفاءة العاكس. بالنسبة لنموذج بطارية سيارة 60 أمبير ، عاكس مصنف

بين 600W و 800W تعتبر مناسبة للأحمال المتوسطة، بينما قد تكون هناك حاجة ...



ESS



ما هو رمز النظام المنسق الذي يجب أن أستخدمه ...

تحت الدكتايل حديد أنابيب تصنف مأً وعادة · Jun 17, 2025
 HS 7303.0010 أو HS 7303.0090 (الزهر الحديد أنابيب).
 بينما تدرج التجهيزات تحت HS 7307.19xx. سؤال - ما هو رمز
 النظام المنسق الذي يجب أن أستخدمه لأنابيب حديد الدكتايل؟
 الإجابة - عادةً ما تصنف أنابيب ...

ما هو حجم العاكس الذي أحتاجه لبطارية 400 أمبير؟

Oct 25, 2024 · 400 لبطارية المناسب العاكس حجم لتحديد ·
 أمبير، عليك أن تأخذ في الاعتبار إجمالي القدرة الكهربائية
 للأجهزة التي تخطط لتشغيلها. المبدأ التوجيهي العام هو اختيار
 عاكس يمكنه التعامل مع ما لا يقل عن 1.5 ضعف إجمالي القدرة
 ...



ما هو العاكس للطاقة الشمسية؟ - شركة شنتشن ...

Feb 22, 2023 · تحويل يمكنه جهاز هو الشمسي العاكس
 كهرباء CC من البطارية الشمسية إلى طاقة CA. يُعرف العاكس
 أيضاً بأنه منظم الطاقة وضبط الطاقة، وهو جزء لا غنى عنه في نظام
 توليد الطاقة الضوئية. يجب أن تكون دائرة تشغيل العاكس

ESS

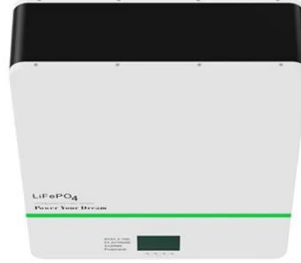
الشمسي دائرة ...



دليل تحديد أحجام العاكس الشمسي لتحقيق أقصى قدر

...

أحتاجه؟ الذي الشمسي العاكس حجم هو ما · Sep 11, 2025
عادةً ما يتراوح جهد العاكس بين 75% و100% لنظام الألواح
الشمسية لديك. يُعد العاكس بقدرة 5 كيلوواط مثاليًا لنظام بقدرة 6.6
كيلوواط. كيف أحسب حجم العاكس الشمسي؟



ما هو عزل رقائق الألومنيوم الذي يجب أن أستخدمه

...

أن يجب الذي الألومنيوم رقائق عزل هو ما · May 18, 2025
أستخدمه لتحقيق كفاءة طاقة مثلى؟ الآراء: 2 بواسطة Amare
العلامات على Barron:



ما الذي يجب أن تبحث عنه عند شراء عاكس: إليك

ما ...

يتطلب اختيار العاكس المناسب دراسة متأنية لعوامل مختلفة، كل
منها بالغ الأهمية لضمان إمداد طاقة موثوق وفعال. من خلال
تحديد تحديد سعة الطاقة المطلوبة الخطوة الأولى والأكثر أهمية هي

التأكد من قدرة الطاقة تحتاج إلى محولات ...



ما هو حجم العاكس الذي أحتاجه لبطارية 12 فولت 100

...

100 لبطارية تحتاجه الذي العاكس حجم هو ما · Sep 23, 2025
أمبير؟ بالنسبة لبطارية 12 فولت 100 أمبير، يوصى باستخدام
عاكس بقوة 1000 وات تقريباً لمعظم التطبيقات. يتيح لك هذا
استخدام حوالي 80% من سعة البطارية بكفاءة مع توفير الطاقة
للأجهزة ...

كيفية اختيار العاكس الشمسي المناسب لنظامك ...

يحد ذلك؟ من أقل بي الخاص العاكس كان إذا يحدث ماذا: Q3
العاكس الذي يحد من إخراج الطاقة ، مما يقلل من كفاءة النظام
بشكل عام. Q4: هل يستحق الدقيقون التكلفة الإضافية؟



ما هو حجم العاكس الذي أحتاجه لسيارة RV؟

اختيار كيفية بالتفصيل المقالة هذه ستناقش · Jun 29, 2024
عاكس مناسب، وما إذا كان يجب تشغيله باستمرار، والعلاقة بين
العاكس وإدارة البطارية، لمساعدتك على فهمه واستخدامه بشكل
أفضل. العاكس RV.



كيفية اختيار العاكس المناسب

لشرح كمثال HV4K-1L يلي ما يأخذ · Jul 9, 2024
المعلومات. 1- معلومات المدخلات الكهروضوئية يحتوي العاكس
على قناتين لتتبع MPPT وواجهتي إدخال على جانب المدخلات
الكهروضوئية. يمكن لكل واجهة توصيل ما يصل إلى سلسلة واحدة.



© 2024 SOLAR PRO

 TAX FREE    

ENERGY STORAGE SYSTEM

Product Model
HJ-ESS-215A(100KW/215KWh)
HJ-ESS-115A(50KW 115KWh)

Dimensions
1600*1280*2200mm
1600*1200*2000mm

Rated Battery Capacity
215KWH/115KWH

Battery Cooling Method
Air Cooled/Liquid Cooled



نصائح أساسية لاختيار العاكس: ما يجب أن تعرفه ...

نصائح أساسية لاختيار العاكسات: احتياجات الطاقة، وأنواع الموجات، والكفاءة، وميزات الأمان، وتوافق البطارية. نصائح الخبراء لتجنب الأخطاء في الاستخدام المنزلي أو الشمسي أو التجاري. نصيحة لاختيار العاكسات التي لا يمكنك ...

SMART | اختر: التقليدية vs inverters Hybrid thlinksolar

قارن المحولات الهجينة والتقليدية على أساس الاستخدام الحقيقي. نصيحة الخبراء من Thlinksolar لتوجيه اختيارك للطاقة الشمسية.



✓ TELECOM CABINET

✓ BRAND NEW ORIGINAL

✓ HIGH-EFFICIENCY

ما هو مقدار التيار الذي يجب أن تعتبره بطارية ...

ما هي العلامة التي يجب وضعها في الظلام للإشارة إلى وجود حمولة تنوء بأكثر من متر واحد فوق العاكس الضوئي الخلفي ... 2.22-104.1 ما الذي يمكن أن يحدث بمجرد تحميل السيارة بحمولة زائدة ...

هل يمكن استخدام بطارية شمسية في عاكس عادي؟

ما هو العاكس؟ العاكس هو جهاز إلكتروني يقوم بتحويل التيار المباشر (DC) الكهرباء إلى التيار المتناوب كهرباء (تيار متردد).



الأخبار

فإن ، للمنزل الشمسي العاكس تثبيت عند 01 تعظيم الإيرادات الجوانب الخمسة التالية هي ما يجب مراعاته: Feb 7, 2025 ما هو العاكس؟ إنه جهاز يحول طاقة DC التي تم إنشاؤها بواسطة وحدات الطاقة الشمسية إلى طاقة التيار المتردد يمكن استخدامها

من ...



Deye Official Store

10 years
warranty

نظام تحويل الطاقة (PCS) مقابل العاكس: ما الفرق ...

المكون هو الطاقة تخزين نظام إن PCS؟ هو ما Nov 5, 2025
الأساسي لنظام تخزين الطاقة، وهو مسؤول عن تحويل الطاقة
ثنائي الاتجاه وإدارتها بين التيار المستمر والتيار المتردد.



EK Solar Energy



قانون شحن البطارية قبل تطبيق القانون الفيزيائي لحساب زمن
شحن البطارية، يتعين إجراء التحويلات المناسبة، حيث يجب
تحويل سعة البطارية الكهربائية من ملي أمبير إلى أمبير عن طريق
قسمة 5000 على 1000، لتصبح 5Ah، كذلك يجب ...

ما الشاحن الذي يجب أن أستخدمه لبطارية 12V 200AH LIFEPO4

فمن ، هنا كنت إذا! هناك من يا أمرج . May 16, 2025
المحتمل أن يكون لديك بطارية LifePo4 200AH 12V وكنت
تخدش رأسك ، وتتساءل: "ما هو الشاحن الذي يجب أن أستخدمه

لهذا الشيء؟" حسنًا ، أنت في المكان المناسب. أنا مورد لبطاريات 12V LifePo4 ، ذلك في بما ، ...



اتصل بنا

لطلبات الكتالوج، الأسعار، أو الشراكات، يرجى زيارة:
<https://www.logopediavirgendelcarmen.es>