

حاويات ديل كارمن

ما هو الحد الأدنى من القوة الكهربائية للمحول؟



## نظرة عامة

---

ما هي المحولات الكهربائية؟ المحولات هي عناصر أساسية في أنظمة الطاقة الكهربائية، حيث تُستخدم لتحويل الجهد والتيار بشكل آمن وفعال. تعتمد كفاءتها على تصميمها وطرق التبريد المستخدمة، كما أن اختبارات الدورية تساعد في ضمان أدائها الأمثل. المحولات هي عناصر أساسية في أنظمة الطاقة الكهربائية، حيث تُستخدم لتحويل الجهد والتيار بشكل آمن وفعال.

ما هي قدرة المحول الكهربائي؟ قدرة المحول الكهربائي هي عامل رئيسي يحدد أدائه وفعاليته في التطبيقات المختلفة. يتم تحديد القدرة بناءً على الجهد والتيار المقنن للمحول، ويتم التعبير عنها بوحدات الكيلو فولت أمبير أو الميجا فولت أمبير. العوامل مثل نظام التبريد، درجة الحرارة، نوع العزل، وطبيعة الأحمال لها تأثير كبير على قدرة المحول.

ما هو الجهد الثانوي للمحول الكهربائي؟ السؤال: احسب خرج الجهد الثانوي للمحول الكهربائي؟ الحل: جهد الملف الثانوي = جهد الملف الابتدائي  $\times$  (عدد لفات الملف الثانوي  $\div$  عدد لفات الملف الابتدائي) الجهد الثانوي =  $11000 \times (80 \div 2000) = 0.04 \times 11000 = 440$  فولت

## ما هو الحد الأدنى من القوة الكهربائية للمحول؟



### ما هو الفرق بين المحركات ذات العمود الصلب ...

مصنعو وموردو محركات السائر الخطية عالية الجودة، Besfoc، متخصصون في تصنيع محركات السائر الخطية. الاستفسار الآن تعريف المحركات السائر ذات العمود المجوف أ محرك السائر ذو العمود المجوف يتميز بتجويف مركزي يعمل بالكامل عبر ...

## ما هو فقدان الحمل للمحول المثبت على الوسادة؟

على المثبت للمحول الحمل فقدان هو ما Nov 20, 2025 · الوسادة؟ مرحباً يا من هناك! كمورد للمحولات المثبتة على الوسادة، غالباً ما يتم سؤالي عن فقدان الحمل لهذه الأجهزة الكهربائية المهمة. لذلك، دعونا نتعمق ونتحدث عن حقيقة فقدان الحمل في ...



## حاسبة قدرة المحول الكهربائي اونلاين

من خلال حاسبة قدرة المحول الكهربائي من الجهد والتيار المتوفرة على موقعنا، يمكنك إدخال قيمة الجهد الكهربائي وقيمة التيار، لتحصل مباشرة على قدرة المحول بالكيلو فولت أمبير ... حسب بالواط أو (kVA)



## المحولات الكهربائية

خسارة النحاس  $I^2R_1 + I^2R_2$  تنظيم الجهد للمحول يُعرّف التغيير في جهد الخرج للمحول من حالة عدم الحمل إلى الحمل الكامل بتنظيم جهد المحول، ويقاس بالنسبة لجهد المحول عند عدم الحمل.

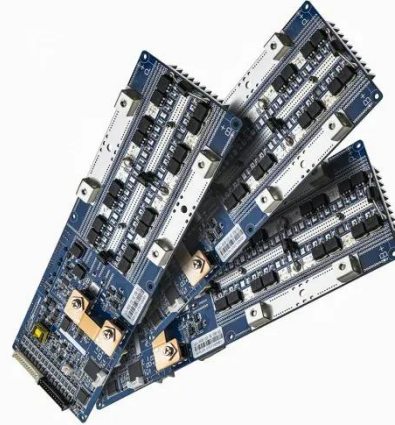


## شرح المحول الكهربائي للمبتدئين transformer

للمبتدئين الكهربائي المحول شرح · Aug 10, 2025  
المحول عمل مبدأ، الكهربائي المحول رمز، Transformer،  
الكهربائي، أنواع المحولات الكهربائية للمبتدئين pdf شرح المحول  
الكهربائي للمبتدئين transformer تعتبر المحولات الكهربائية من  
أهم مكونات كل نظام ...

## ما هو الموصل؟ دليل الأسلاك والأنظمة الكهربائية

التيار بمرور يسمح جسم أو مادة هو الموصل · Nov 3, 2025  
الكهربائي بأقل مقاومة. في أنظمة الأسلاك، يضمن اختيار الموصل  
المناسب السلامة والكفاءة والموثوقية. ليانجر - مدونة - المعدات  
الكهربائية - كتبه ليو لو آخر تحديث 3 نوفمبر 2025



## ما هو الحد الأدنى من نصف قطر الانحناء لكابلات ...

ما هو الحد الأدنى من نصف قطر الانحناء لكابلات الأسلاك  
الكهربائية؟ الحد الأدنى لنصف قطر الانحناء هو أقل نصف قطر  
مسموح به يُسمح للكابل بالانحناء عنده.



## قوانين المحول الكهربائي مع حسابات وأمثلة تطبيقية

نسبة تمثل الكهربائي؟ المحول كفاءة هي ما Oct 31, 2025  
الطاقة الخارجة إلى الطاقة الخارجة، وتقاس كفاءة المحول بالنسب  
المئوية التي تتراوح بين 97% حتى 99%.



## ما هو المبدأ الأساسي للمحول وأنواعه؟

يشرح هذا المقال المبادئ الأساسية وأنواع المُعَكِّسات بما في ذلك  
المُعَكِّسات أحادية الطور وثلاثية الطور PWM CSI VSI وغيرها،  
بالإضافة إلى تطبيقاتها في أنظمة الطاقة.



## كيف تحسب سعة المحول؟

حساب سعة المحول (وهي عادة ما تُقاس بوحدة الكيلوفولت-أمبير،  
kVA) مهمة مهمة في الهندسة.

50KW modular power converter



## "فهم مبادئ عمل المحولات"

تعتمد الأنظمة الإلكترونية وأنظمة توزيع الطاقة بشكل كبير على المحولات لنقل الطاقة وتحويل الجهد. يوضح هذا الدليل كيفية عمل المحولات ويشرح مبادئها الأساسية حتى تتمكن من اتخاذ قرارات أفضل بشأن تحسين نظامك واختيار ...

## الكشف عن الأنواع الأساسية لاختبار المحولات

Oct 16, 2025 · Have any questions? Talk with us directly using LiveChat. أأمر المحول نوع اختبار يعد لماذا. بالغة الأهمية؟ خطوات إجراء اختبار ماس كهربائي للمحول لتحضير والعزل: تأكد من فصل المحول الكهربائي تمامًا، وعزله عن مصدر الطاقة، ...



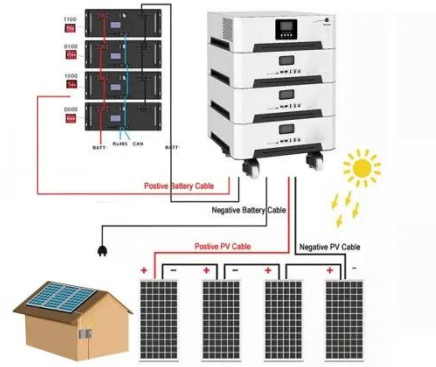
## محول الطاقة ثلاثي الطور: مفتاح إمداد الطاقة ...

4 days ago · MINGCH من الطور ثلاثية الطاقة محولات توفر تحسين كيفية على تعرف. للصناعات بالطاقة أأثبتة إمداد Electric احتياجاتك الكهربائية. المحول الكهربائي ثلاثي الطور هو جهاز كهربائي يعمل على رفع أو خفض الجهد في أنظمة الطاقة ثلاثية ...



## قدرة المحولات الكهربائية

1. ما هي قدرة المحول؟ قدرة المحول (Rating Power) هي الحد الأقصى للطاقة التي يمكن أن يتعامل معها المحول دون التأثير على أدائه أو تعريضه للتلف.



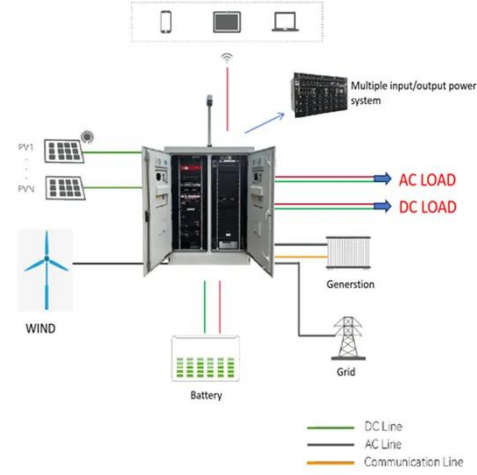
## ما هو مستوى الحد الأدنى للطاقة الكهربائية ...

GPT-3 اصطناعي ذكاء شهر 1 منذ . بوت ذكي . Sep 7, 2023  
الحد الأدنى للطاقة الكهربائية المطلوبة في السيارات الكهربائية يعتمد على عدة عوامل، بما في ذلك وزن السيارة والكفاءة الكهربائية للمحرك والمسافة التي يمكن قطعها بالشحنة الواحدة.

## كيفية حساب قدرة محول المحطة الفرعية للوحدة؟

الضروري من ، الحساب طرق في الخوض قبل . May 16, 2025  
فهم ما تعنيه سعة المحول. عادة ما يتم قياس قدرة المحول بالكيلوفولت - amperes (KVA).





## قدرة المحولات الكهربائية



محولات والتوريد التصميم من سنواتي في · Nov 22, 2025  
الكهرباء في ELECBASE، من أكثر المفاهيم الخاطئة شيوعاً  
التي أواجهها هو تصنيف لوحة الاسم. غالباً ما يرى المهندسون رقم  
قائم تصميم معيار هو، الواقع في. تجاوزه لعدم صارم كشرط MVA  
على معايير ...

## ما هو اختبار ماس كهربائي للمحول؟

اختبار للمحول؟ إن كهربائي ماس اختبار هو ما · Oct 13, 2021  
قدرة تحمل الدائرة القصيرة للمحول هو بشكل أساسي لتقييم دائرة  
قصر تحمل القوة الميكانيكية ، ولا يمكن التحقق من خصائصه  
الحرارية (تم تحديده بوضوح في المعيار أنه يتم التحقق من دائرة  
...



## فهم دوائر المحولات: كيفية عملها وإطارها الرياضي

سحب هو للمحول الأولي اللف من الغرض · Nov 12, 2025  
الطاقة الكهربائية من المصدر. يتم إنتاج تيار مغناطيسي في قلب  
المحول عندما يمر تيار متناوب عبر اللف الأولي.





## كيفية اختيار قدرة المحولات عند شراء محول؟

بالنسبة للمحول الواحد الذي يزود الطاقة إلى حمولة مستقرة ، يبلغ معدل الحمل بشكل عام حوالي 85%. مستوى الطاقة للمحول الذي يحتاج إلى تكوين هو  $48.529kW = 0.85/41.25kW$  حتى تتمكن من اختيار محول 50KVA عند الشراء.



## اهم الطرق لكيفية حساب قدرة المحولات الكهربائية ...

أصبحت الكهربائية المحولات قدرة حساب كيفية · Jun 8, 2021  
المحولات الكهربائية جزء أصيل من العمليات التي تتم داخل العديد من القطاعات؛ لأنه يقوم بنقل الطاقة الكهربائية من دائرة تحتوي على تيار متردد لأخرى تعتمد بشكل ...

## كل ما تحتاج معرفته عن المحولات الكهربائية: من ...

1. تعريف المحول: المحول هو جهاز كهربائي ثابت (لا يحتوي على أجزاء متحركة) يُستخدم لتحويل الجهد الكهربائي والتيار من مستوى إلى آخر، سواء برفع الجهد أو خفضه، مع الحفاظ على نفس التردد. مثال توضيحي: إذا كان ...



## ما هو الحد الأقصى الحالي لمحول الطاقة؟

الطاقة؟ ما لمحول الحالي الأقصى الحد هو ما · Nov 20, 2025  
هو الحد الأقصى الحالي لمحول الطاقة؟ في عالم الأجهزة الإلكترونية، تلعب محولات الطاقة دوراً حاسماً في ضمان حصول أجهزتنا على الكمية المناسبة من الطاقة الكهربائية لتعمل بشكل صحيح ...



## الألمنيوم المؤكسد: العملية والفوائد والتطبيقات

٢٥-٥) الثاني النوع من التأنيذ يوفر مأ عادة · 1 day ago  
ميكرومتر) حمايةً من التآكل تدوم لعقود في الظروف العادية.



## الدليل الشامل لمحولات رفع القدرة | ElecBase

ضروري؟ هو ولماذا الرفع المحول هو ما 1 · Nov 22, 2025  
ببساطة، محول رفع القدرة هو جهاز كهربائي ثابت يعمل على زيادة الجهد من مستوى أدنى إلى مستوى أعلى. لكن لماذا هل هذا ضروري؟ تكمن الإجابة في قانون أساسي في الفيزياء. الكهرباء

المولدة في ...



## لماذا تُقاس المحولات بوحدة KVA وليس KW؟ [دليل ...]

تجد هل المحولات؟ في kVA تعني ماذا · Nov 22, 2025  
صعوبة في فهم معنى تصنيف كيلو فولت أمبير للمحول؟ اختيار  
التصنيف الخاطئ يُعرض النظام لخطر التعطل وخسارة مالية فادحة.  
دعوني أشرح هذا التصنيف الكهربائي المهم ببساطة. kVA يرمز  
إلى كيلو فولت ...



## اتصل بنا

لطلبات الكتالوج، الأسعار، أو الشراكات، يرجى زيارة:  
<https://www.logopediavirgendelcarmen.es>