

حاويات ديل كارمن

لا يتعرف مصدر طاقة الرياح في المحطة الأساسية على الجهد



نظرة عامة

ما هي استخدامات طاقة الرياح؟ استغل الإنسان منذ القدم طاقة الرياح في العديد من المجالات، فمن أشهر الاستخدامات القديمة لطاقة الرياح هي دفع السفن الشراعية وطحن الحبوب عن طريق طواحين الهواء، حيث كان يُستفاد من الرياح بتحويلها إلى طاقة ميكانيكية لتدوير الطواحين، كما كانت تُستخدم مضخات الرياح لضخ المياه أيضاً. [٢].

ما هي سلبيات طاقة الرياح؟ ولهذه الطاقة سلبيات وإيجابيات. إقرأ أيضاً: كيفية توليد الطاقة الكهربائية عن طريق الرياح.

كيف تتكون طاقة الرياح؟ حدوث التيارات: تبدأ تيارات الهواء البارد بالاندفاع لسد الفراغات التي أحدثها الهواء الحار عند صعوده لطبقات أعلى، مما يؤدي إلى تشكّل هبوب قوي للرياح، وهكذا تتكون طاقة الرياح.

لا يتعرف مصدر طاقة الرياح في المحطة الأساسية على الجهد



ناسا بالعربي

Julia Layton لايتون جوليا بلق من رر - Aug 26, 2018
يصعب علينا أحياناً تخيل الهواء بحالة سائل أو شيء سيال، فهو يبدو لنا كشيء غير مرئي فقط، لكنه في الحقيقة سائل كغيره، إلا أن جزيئاته في الحالة الغازية بدلاً ...

مؤسسة شباب بتحب مصر

تعتبر فئة طاقة الرياح من 3 فما فوق (ما يعادل كثافة طاقة الرياح من 150 إلى 200 وات لكل متر مربع، أو 12.5 - متوسط رياح من 1.5 إلى 5.6 متر في الثانية [11.4 ميل في الساعة]) مناسبة لتوليد طاقة الرياح على نطاق ...



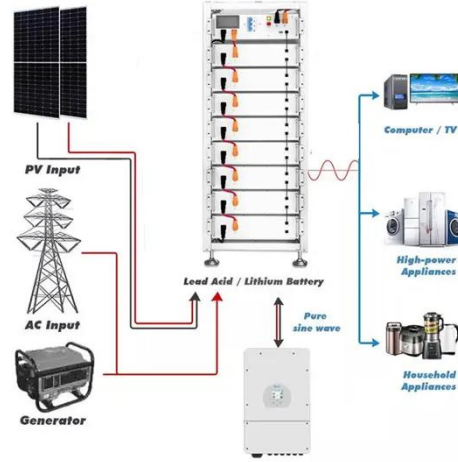
طاقة الرياح | كيف تعمل وما فوائدها وما عيوبها؟

طاقة الرياح هي الطريقة الأسرع نمواً لإنتاج الكهرباء في جميع أنحاء الكوكب، ففي عام 2012، تم إنفاق 25 مليار دولار على الاستثمار في طاقة الرياح.



التلامس الجاف مقابل التلامس الرطب: المفاهيم ...

استكشاف المشكلات الشائعة وإصلاحها تحديات التلامس الجاف
المشكلة 1: ضوضاء الإشارة أو التشغيل الخاطئ سبب: التداخل
الكهرومغناطيسي (EMI) في الكابلات غير المحمية أو بالقرب من
خطوط الجهد العالي. الحل: لا تستخدم ...



المبدأ الأساسي لتحويل طاقة الرياح

يمكن: الرياح طاقة لتحويل الأساسي المبدأ · Nov 17, 2023
استخراج طاقة الرياح من الرياح إما عن طريق السحب أو قوة
الرفع. بفضل ازدياد المعرفة، والتشريعات المواتية، وانخفاض
الأسعار، شهدت طاقة الرياح نمواً سريعاً منذ عام 2000. ويشمل
ذلك ...

بحث عن طاقة الرياح

طاقة الرياح تطور استخدام طاقة الرياح كطاقة توليد الكهرباء من
طاقة الرياح إيجابيات استخدام طاقة الرياح تحديات استخدام طاقة
الرياح المراجع يُعبر مصطلح طاقة الرياح عن العملية التي يتم من
خلالها استخدام الرياح لتوليد الطاقة الميكانيكية أو الكهربائية،
حيث يُمكن تعريف الرياح بأنها إحدى الظواهر الطبيعية على سطح
الأرض، والتي نتعامل معها بشكل يومي، وهي شكل من أشكال
الطاقة الشمسية، وتنتج حركة الرياح من اجتماع 3 عوامل، وهي:
1. تسخين الشمس للجو بشكل غير متساو. 2. اختلاف شكل
التضاريس على سطح... See on more mawdoo3.com صحيفة
السوسنة Translate this result



ما لا تعرفه عن طاقة الرياح

لا وفير مصدر الرياح: للطاقة محلي مصدر. 5 · Oct 8, 2024
ينضب، ففي العشر سنوات الماضية في الولايات المتحدة، نمت
قدرة طاقة الرياح بنسبة 15%، لذا أصبحت الرياح أكبر مصدر

للطاقة المتجددة هناك.

LiFePO₄

Wide temp: -20°C to 55°C

Easy to expand

Floor mount&wall mount

Intelligent BMS

Cycle Life:≥6000

Warranty :10 years



18.2: طاقة الرياح

توربينات الرياح البحرية - تنتج 10 توربينات رياح بحرية بارتفاع 103 أمتار تم إنشاؤها في عام 2003 طاقة أكثر مما تستخدمه الجزيرة في النقل. 11 توربينة رياح برة بقدرة 1 ميجاوات تولد 28,000 ميجاوات.

نهج باستخدام - الرياح توربينات مواقع تحديد (PDF)

...

نهج باستخدام - الرياح توربينات مواقع تحديد · Mar 3, 2020
النمذجة المكانية المحتملة لطاقة الرياح 2020 March



دليل شامل لمحطات الطاقة الفرعية الجاهزة

محطة فرعية مسبقة الصنع (i) المحول: يعتبر المحول هو العنصر الأساسي في المحطة الفرعية، والذي يقوم بتغيير الجهد عن طريق تغيير الجهد العالي إلى جهد منخفض والعكس صحيح، اعتماداً على ما هو مطلوب داخل النظام في وقت معين. (ii) معدات ...

طاقة الرياح | كيف تعمل وما فوائدها وما عيوبها؟

وتسخر التوربينات الحديثة أكثر من 15 مرة من الكهرباء المولدة

في عام 1990. طاقة الرياح في الولايات المتحدة هي صناعة تبلغ قيمتها 10 مليارات دولار في السنة!



كيف تعمل محطات طاقة الرياح؟ نظرة تفصيلية من ...

هل تتساءل كيف تعمل محطات طاقة الرياح؟ تلتقط محطة طاقة الرياح الطاقة الحركية للرياح وتحولها إلى كهرباء. 1. توربينات الرياح: توربينات الرياح هي المكون الرئيسي لمنشأة طاقة الرياح. وهي تتكون من شفرات ضخمة متصلة ...



ما هي توربينات الرياح المُشكّلة للشبكة ...

توربينات.الرياح> توربينات ووظائف مميزات · Sep 15, 2025
الرياح المكونة للشبكة، والمعروفة أيضاً باسم مصدر الجهد الرياح التوربينات في صناعة طاقة الرياح، هي نوع جديد من توربينات الرياح التي تعمل بخصائص مصدر الجهد ويمكنها تقديم الدعم ...



طاقة الرياح

في الأولى للمرة الرياح طاقة الناس استخدم · Nov 26, 2025
عام 3000 قبل الميلاد تقريباً على شكل مراكب شراعية في مصر إذ قامت الأشرعة بأسر طاقة الريح لسحب المركب عبر الماء ، واستخدمت الطواحين الأولى لطحن ...



48V 100Ah

طاقة الرياح.

Aug 23, 2024 · 336 إلى بسرعة توسعت الرياح طاقة قدرة
غيغاوات في يونيو 2014، لذلك إنتاج طاقة الرياح سجل حوالي 4%
من إجمالي استهلاك الكهرباء في جميع أنحاء العالم، وهذه النسبة
في زيادة مستمرة.



محطة دومة الجندل لطاقة الرياح

تعد محطة دومة الجندل لطاقة الرياح المشروع الأول من نوعه في
المملكة لتشغيل المرافق والأكبر على مستوى منطقة الشرق
الأوسط، وقد حقق المشروع رقما قياسيا عالميا تمثل في تسجيل
أقل تكلفة لإنتاج الكهرباء بلغت 1.99 سنتا ...

طاقة الرياح

قدرة طاقة الرياح توسعت بسرعة إلى 336 غيغاوات في يونيو
2014، لذلك إنتاج طاقة الرياح سجل حوالي 4% من إجمالي
استهلاك الكهرباء في جميع أنحاء العالم، وهذه النسبة في زيادة
مستمرة. [10]



طاقة الرياح البحرية البحث والاختبار قاعدة في ...



من أجل تعزيز بناء نوع جديد من نظام الطاقة ، نظام الطاقة الجديدة ، وتعزيز التحول من الطاقة النظيفة منخفضة الكربون ، وتحقيق هدف مزدوج الكربون ، بدأت الصين بناء أول قاعدة وطنية طاقة الرياح البحرية البحث والاختبار ...

مدخل HDMI لا يعمل في التلفزيون سامسونج

تلفزيون في مشكلة يكون أن يمكن ما نفهم دعنا · Apr 7, 2023
قراءة عدم أسباب هو يلي ما يكون قد .بك الخاص Samsung
تلفزيون Samsung لجهاز إدخال HDMI: 1) كابل تالف في معظم
الأحيان ، تكون مشكلة تلفاز Samsung الذي لا يتعرف على
مدخلات HDMI هي ...



✓ IP65/IP55 OUTDOOR CABINET

✓ WATERPROOF OUTDOOR CABINET

✓ 42U/27U

✓ OUTDOOR BATTERY CABINET

الطاقة الكهربائية

هو المنخفض للجهد مستوى اقل بأن ونلاحظ · Mar 18, 2024
220 فولت في النظام الأوروبي و110 فولت في النظام الأمريكي،
وهو الجهد الذي نجده عادة في المأخذ الكهربائي (Sockets) في
المنازل، وهو الجهد الذي عادة يتم استخدامه ...

ESS



ما هي محطة طاقة الرياح؟

Nov 18, 2023 · التي التحتية البنية هي الرياح طاقة محطات تتكون من مجموعة من توربينات الرياح وتحويل الطاقة الحركية إلى طاقة كهربائية.محطات طاقة الرياح، والتي تُعرف على نطاق واسع باسم مزارع الرياح، هي البنية التحتية التي يحول الطاقة ...

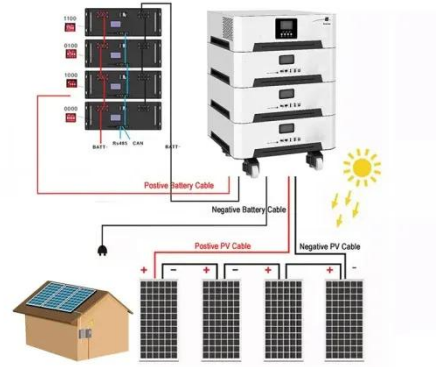


مصادر الطاقة المتجددة

Feb 2, 2024 · كميات تنتج أن يمكنها لا المتجددة المصادر.3. كبيرة من الطاقة خلال وقت قصير، مما يحتم خفض استهلاك الطاقة أو إنشاء مرافق جديدة يمكن أن تنتج طاقة بمعدل أسرع.4.عدم توافرها بشكل كاف في جميع الأماكن.

محطة رياح الزعفرانة .. نموذج للتعاون الدولي في ...

التطوير المستقبلي للمحطة في إطار سعيها الدائم لتطوير كفاءتها، يجري حالياً العمل على إضافة محطة طاقة شمسية في موقع الزعفرانة، بقدرة إنتاجية تصل إلى 300 ميغاواط.



اتصل بنا

لطلبات الكتالوج، الأسعار، أو الشراكات، يرجى زيارة:
<https://www.logopediavirgendelcarmen.es>