

حاويات ديل كارمن

## جهد خرج العاكس عالي الجهد



## نظرة عامة

---

يقوم المحول بتحويل جهد التيار المتردد من شبكة الكهرباء إلى خرج مستقر بجهد 12 فولت DC، ويقوم العاكس بتحويل جهد 12 فولت DC الناتج عن المحول إلى تيار متردد عالي التردد وعالي الجهد؛ كلا الجزئين يستخدمان أيضاً تقنية تعديل عرض النبضة (PWM) التي تُستخدم حالياً بشكل متكرر.

## جهد خرج العاكس عالي الجهد



 LFP 48V 100Ah

### نظام الطاقة الشمسية Power Sunchees، نظام الطاقة

...

للتغاية منخفض المستمر التيار دخل جهد (2) · Apr 7, 2025  
عندما يكون جهد خرج اللوحة الشمسية أقل من جهد بدء العاكس،  
سيصدر العاكس إنذار انخفاض الجهد.

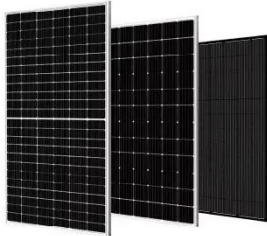
## الأخبار

الواقع في وهو ، AC إلى DC محول هو العاكس · Feb 7, 2025  
عملية انعكاس الجهد مع المحول. يقوم المحول بتحويل جهد  
التيار المتردد لشبكة الطاقة إلى إخراج DC 12V مستقر ، بينما  
يحول العاكس إخراج الجهد DC 12V بواسطة المحول إلى AC  
عالي الجهد عالي التردد ...



### مبدأ عمل العاكس – 150 قوة

مبدأ عمل العاكس هو تحويل طاقة التيار المستمر عالية التردد من  
خلال أجهزة التبديل الإلكترونية، وتشكيل إشارة تعديل عرض  
النبضة (PWM)، ثم تحويل إشارة النبضة إلى طاقة تيار متردد من  
خلال مرشح. يتضمن الهيكل الأساسي للعاكس مصدر ...



## عاكس الجهد العالي

الوظيفة الأساسية: تحويل طاقة الإدخال إلى تيار متردد عالي الجهد-  
مرحلة واحدة- (AC)، مصمم خصيصاً لتشغيل المعدات ذات الجهد  
العالي-المرحلة الواحدة-الكهربائية.. القوة الرئيسية: تضمن إخراج  
جهد ثابت وكفاءة عرض المزيد العاكس ...



### مبدأ عمل وحدة الطاقة Schorch

يتكون العاكس من وحدتين IGBT مع تحمل جهد 1700V  
لتشكيل دائرة عاكس أحادية الطور bridge-H ، والتي يتم التحكم  
فيها بواسطة PWM للحصول على خرج AC لتحويل التردد عالي  
الجهد في طرفي u1 و u2 ، مع ...

### محول عالي التردد 1KHz DC 24V/AC V forter ... العاكس KHz

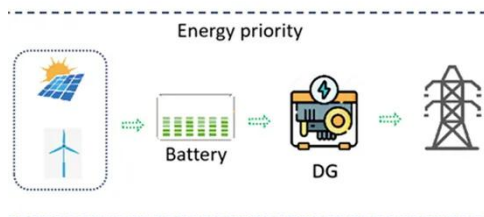
محول عالي التردد 1KHz DC 24V/AC V forter العاكس  
للمحولات لأنواع EF/EFD/EE جهد خرج 48V 12V



### الأسئلة الشائعة

Nov 17, 2025 · 1 هل يمكنك تقديم عاكس Renac  
Power N3 HV؟ سلسلة RENAC POWER N3 HV هي  
عاكس تخزين طاقة عالي الجهد ثلاثي الأطوار. يتحكم هذا العاكس  
بذكاء في إدارة الطاقة لتحقيق أقصى قدر من الاستهلاك الذاتي

وتحقيق استقلالية الطاقة. ...



## حل العاكس المزدوج عالي الجهد للدائم الطاقة EF

Motor Drive and Control | Medium voltage inverter |  
Low voltage inverter | Smart energy storage system  
WindSun Science & Technology Co., Ltd. (FGI) is a  
national high-tech enterprise ...



## مصادر شركات تصنيع جهد خرج العاكس وجهد خرج ...

البحث عن شركات تصنيع جهد خرج العاكس موردين جهد خرج  
العاكس ومنتجات جهد خرج العاكس بأفضل الأسعار في  
Alibaba.com JNP1K5L/2HP شمسية ومضخة محول  
JNTECH 1.5kw MPPT IP65 0-50/60HZ ، الجهد تصنيف ،  
الناتج 220-240Vac ...

## كيف يمكنني ضبط خرج الجهد لمولد العاكس؟

5 days ago · تم العاكسة المولدات في الجهد أساسيات فهم  
تصميم معظم المولدات العاكسة لإخراج جهد قياسي، عادةً 120  
فولت أو 240 فولت، اعتمادًا على الطراز والنظام الكهربائي  
المخصص له. لكن في بعض الأحيان، قد تحتاج إلى ضبط هذا

الإخراج. على ...



### كيفية اختيار العاكس الشمسي المناسب: اتخاذ ...



Nov 6, 2025 · جهد يتطابق أن يجب: والتردد الناتج الجهد  
الخرج مع الجهد المقدر للحمل (عادةً أحادي الطور 220 فولت  
للأنظمة السكنية وثلاثي الطور 380 فولت للأنظمة التجارية)، مع  
تردد قياسي يبلغ 50 هرتز.

### رافع الجهد

ما هو رافع الجهد؟ رافع الجهد هو نوع من محولات الطاقة DC-DC التي ترفع جهد الدخل إلى جهد خرج أعلى. يُستخدم عادةً عندما تحتاج إلى زيادة مستوى الجهد في نظام إمداد الطاقة. يعد رافع الجهد ضروري في العديد من الأجهزة المحمولة حيث ...



### ما الذي يحدد تردد خرج العاكس – POWER 150

2. العوامل المؤثرة على تردد خرج العاكسات يتأثر تردد خرج العاكس بعوامل مختلفة، بما في ذلك مصدر طاقة الإدخال، وأجهزة التبديل، واستراتيجيات التحكم، وما إلى ذلك.



## مقدمة في مبدأ عمل العاكس – PowMr

يقوم المحول بتحويل جهد التيار المتردد من شبكة الكهرباء إلى خرج مستقر بجهد 12 فولت DC، ويقوم العاكس بتحويل جهد 12 فولت DC الناتج عن المحول إلى تيار متردد عالي التردد وعالي الجهد؛ كلا الجزئين ...

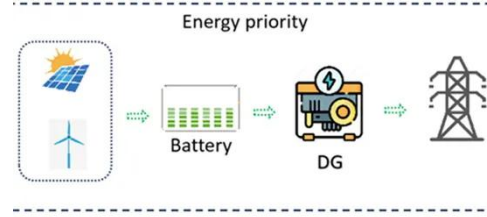


## محول تردد ثابت عالي الدقة 100kVA من 50Hz إلى 60Hz

محول تردد ثابت عالي الدقة 100kVA من 50Hz إلى 60Hz، يبحث عن تفاصيل حول محول التردد الثابت، مصدر طاقة التيار المتردد، مُثَبِّت جهد التيار المتردد، مصدر طاقة التيار المتردد، مُثَبِّت التردد، التبديل إمداد الطاقة، مُثَبِّت الجهد، منظم ...

## e3arabi

يعمل العاكس في حلقة التحكم في الجهد وحلقة التحكم الحالية، بحيث يتم عرض هيكل التحكم في التيار والجهد المصمم في الشكل التالي (2)، وهي حلقة التحكم في الجهد مخصصة لعاكس مستقل وحلقة التحكم الحالية ...



## حل العاكس المزدوج عالي الجهد للتعدين الدائم fl

مقدمة مع النضج المستمر لتقنية محرك التردد المتغير عالي الجهد على أرباع الأربعة ذات الأقراص محركات استخدام يتم ، (VFD) نطاق واسع في قطاع التعدين. بالنسبة لأنظمة القيادة الكهربائية ، أصبح تكوين محركات المغناطيس الدائم (PMs) ...



## محول هجين ثلاثي الطور عالي الجهد من سلسلة Merc ...

يتمتع محول الطاقة الهجين ثلاثي الطور عالي الجهد من سلسلة أقصى دخل تيار مع ، وات كيلو 60 تبلغ قصوى خرج بقوة Merc يبلغ 36 أمبير لكل MPPT. يدعم قسم DCDC جهداً أقصى يبلغ 800 فولت وتياراً أقصى يبلغ 120 أمبير .



## حاسبة الجهد العاكس

Nov 28, 2025 · The Inverter Voltage Calculator helps users determine the correct DC system voltage and AC voltage characteristics for inverters.





## ما هو الجهد العاكس ، وكيف يعمل ، واستخدام العاكس

يتم ضبط جهد خرج العاكس ، اعتماداً على الطاقة الحالية للحمل ، عن طريق تغيير عرض النبضة تلقائياً في محول التردد العالي ، في أبسط الحالات PWM (تعديل عرض النبض).



## موردو جهد خرج جسر المقوم الأصلي

عالية المقوم جسر خرج جهد حلول اكتشف . Apr 29, 2025  
الجودة لدى شركة نينغبو تراميغو للتجارة الدولية المحدودة. موردون موثوقون يلبون جميع احتياجاتك الكهربائية. لماذا يُعد الشريط العاكس عالي الوضوح ضرورياً في عام 2025؟ لم تكن السلامة في ...



## عاكس الجهد العالي

شاشة OLED وتطبيق للإعداد وإدارة البيانات تصميم واستخدام مرّن نطاق جهد البطارية الواسع 135-750 فولت P65 للتركيب الداخلي والخارجي حجم صغير ومظهر أنيق



## العاكس متعدد المستويات مع مصادر جهد المدخلات

...

التيار طاقة مصادر دمج MLI ل يمكن كذلك · Mar 10, 2024  
المستمر هذه لتحقيق تحويل طاقة (ac-dc) بشكل فعال لتطبيقات  
الجهد العالي، كما توضح المحولات متعددة المستويات أيضاً  
خصائص مثل معلمات الإخراج المحسنة، مثل تقليل التشوه  
التوافقي وتحسين ...



## ما هو مولد التيار المتردد عالي الجهد وكيفية ...

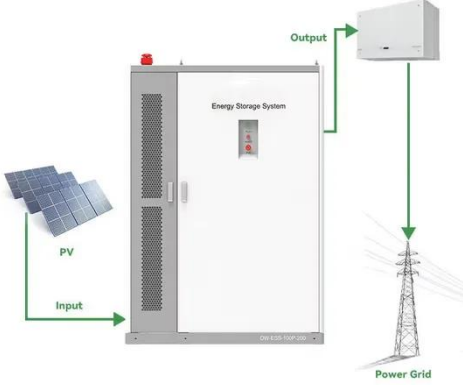
يوفر EvoTec نطاقات طاقة متعددة ، مثل 2750/4125kVA و  
الشيء: الجهد نطاقات 1625/2750kVA و 500/1500kVA  
التالي الذي يجب النظر فيه هو نطاقات الجهد. ما مقدار خرج  
الجهد الذي يمكن أن يوفره لك ...



## كيف تختار العاكس عالي الطاقة؟

كيف تختار العاكس عالي الطاقة؟، Junxin Nanjing  
جهد استقرار يشير. Environmental Technology Co., Ltd.  
الخرج إلى قدرة العاكس على استقرار جهد الخرج. عادةً ما يتم  
إعطاء انحراف جهد خرج العاكس ضمن نطاق التذبذب المسموح

به لجهد دخل التيار المستمر في ...



## القدرة عالي عمودي كهربائي جهد منظم [Hot Item] أحادي ...

جهد كهربائي أحادي الطور ثلاثي الأطوار من نوع عمود القدرة المرتفع المنظم، باحث عن تفاصيل حول مصدر طاقة التيار المتردد، مثبت جهد التيار المتردد، مصدر طاقة التيار المتردد، تبديل مصدر الطاقة، مثبت الجهد الكهربائي ...



## فهم اختبار تحمل الجهد الكهربائي للعاكس

الجهد اختبار هو للعاكسات الجهد تحمل اختبار · Jul 19, 2024  
العالي الذي يتم إجراؤه على العاكسون لتقييم عزلهم وقدرتهم على تحمل الجهد. تم تصميم الاختبار لتحديد قدرة العزل للعاكس في ظل التشغيل العادي والظروف غير الطبيعية لضمان تشغيله ...



## اتصل بنا

لطلبات الكتالوج، الأسعار، أو الشراكات، يرجى زيارة:  
<https://www.logopediavirgendelcarmen.es>