

حاویات دیل کارمن

تفریغ العاکس له جهد



تفريغ العاكس له جهد

محتويات وحلول الأخطاء الشائعة في العاكس



انقطاع أو DC مدخل يوجد لا 1. الخلل سبب · May 11, 2024
طاقة مساعد، يتم تشغيل شاشة LCD العاكسة بواسطة DC، ولا
يمكن أن يصل جهد المكون إلى جهد بدء تشغيل العاكس. 2. يتم
توصيل أطراف الإدخال الكهروضوئية بشكل عكسي.

دليل استكشاف أخطاء العاكس وإصلاحها خطوة بخطوة

...

Oct 17, 2025 · 24 أو فولت (12 البطارية جهد تطابق من تأكد ·
فولت أو 48 فولت) مع متطلبات العاكس. اختبار صحة البطارية:
استخدم مقياس متعدد لفحص جهد البطارية.

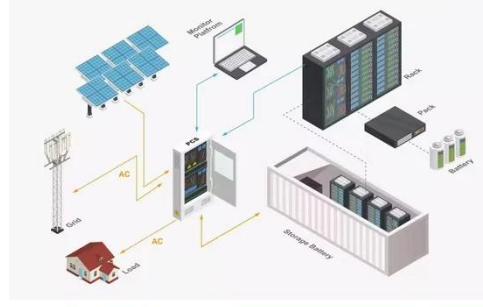


هل فعلاً العاكس الشمسي يبدأ العمل مع أول ...

هل فعلاً العاكس الشمسي يبدأ العمل مع أول ضوء شمس؟
مش بالضرورة... لأن كل عاكس له جهد تشغيل مبدئي (up-Start
ما العاكس: ببساطة [?] [?] [?] تصميم مهندس كل يعرفه لازم (Voltage
ببداً يحوّل الطاقة من DC إلى AC إلا لما الفولت القادم من ...



أهمية العاكس الكهربائي منخفض الجهد ومتعدد المستويات غير المتماثل اكتسبت العواكس متعددة المستويات (MLI) اهتماماً كبيراً في العقود الأخيرة بسبب فوائدها في تقليل الجهد (dt / dv) والتوافق الكهرومغناطيسي الأكبر ...



ما هي كفاءة العاكس؟

العاكس فعالية إلى تشير: العاكس كفاءة هي ما Nov 17, 2023 . في تحويل الطاقة المستمرة إلى طاقة مترددة بأقل الخسائر. كفاءة العاكس عامل أساسي يجب مراعاته عند اختيار عاكس لتطبيقات مختلفة، بما في ذلك أنظمة الطاقة ...

حاسبة استهلاك أمبير العاكس

مستوى أدنى عند البطارية جهد العاكس كفاءة Feb 13, 2024 . له أقصى سحب أمبير لكفاءة العاكس 85% و 95% و 100% أ. كفاءة 85% لنفترض وجود مجموعة بطاريات 12 فولت، حيث يكون أقل جهد للبطارية قبل ...



الطاقة المحمولة: مولدات العاكس والمولدات ...

ذروة واط 4,500 بقوة العاكس المولد هذا يتميز Sep 19, 2025 . و 3,700 واط تشغيل، مما يسمح له بتشغيل أحمال ثقيلة مثل الثلاجات ومكيفات الهواء بسلاسة مع الحفاظ على هدوء استثنائي.



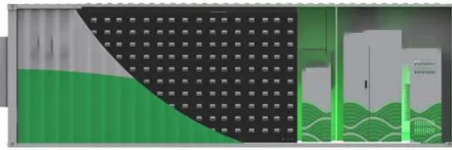
فك رموز العمل الداخلي لدوائر العاكس

لنطاق العاكس بتكليف يتعلق الأمر كان سواء . Oct 29, 2025
جهد محدد أو دمج أنظمة مراقبة متقدمة، Redway يعمل فريقنا
بشكل وثيق مع العملاء لتلبية مواصفاتهم الدقيقة. 2. ضمان الجودة
والاختبار



تصنيف العاكس على أساس أشكال الموجة الناتجة

تصنيف العاكس على أساس أشكال الموجة الناتجة يعد المحول
الشمسي جزءاً لا يتجزأ من نظام الطاقة بأكمله لكل من حلول
الطاقة الشمسية المتصلة بالشبكة وخارج الشبكة. يتم تصنيف
العاكسات وفقاً لأشكال الموجات الناتجة مع الأنواع ...



العاكس: الطاقة الشمسية وطاقة الرياح

جهد على يحتوي لديك الحالي العاكس كان إذا . Mar 6, 2024
بدء أعلى من 80 فولت: في هذه الحالة ، ستبدأ اللوحة الشمسية
الخاصة بك في تشغيل العاكس ، وستقوم توربينات الرياح بتوليد
الطاقة بحرية مما يساهم في نظامك. يمكنك الاحتفاظ بنظامك على

هذا ...



Al-Nassim

Aug 8, 2017 · وعن عنه ونبذة العمليات مكبر على التعرف كيفية عمله ودوائره ووضع مكبر العمليات في حالة التخيم كمجمع عاكس وغير عاكس ودائرة المضخم التابع والتعرف على دائرته كمقارن وعرض دوائر عملية لمضخم العمليات بالصور مضخم العمليات Op ...

عاكس كهربائي

البطاريات التطبيقا توصف الدارة الحجتاريخانظر أيضاً لاستزادة وصلات خارجية يعتمد "وقت تشغيل" العاكس الذي يعمل بالبطاريات على طاقة البطارية ومقدار الطاقة المستمدة من العاكس في وقت معين. مع زيادة كمية المعدات التي تستخدم العاكس، سينخفض وقت التشغيل. من أجل إطالة وقت تشغيل العاكس، يمكن إضافة بطاريات إضافية إلى العاكس. صيغة لحساب سعة بطارية العاكس: عند محاولة إضافة المزيد من البطاريات إلى العاكس، هناك خياران on more See... أساسيان للتثبيت: ت...
marefa.orggtake.com Translate this result



كيفية معالجة مشاكل انخفاض جهد العاكس للحصول ...

تمكين 1. العاكس جهد انخفاض لمشاكل حلول · Apr 3, 2025
وظيفة إعادة التشغيل التلقائية من أكثر الطرق فعالية لمنع انقطاع

التيار الكهربائي عند انخفاض الجهد تفعيل خاصية إعادة التشغيل التلقائي في العاكس.

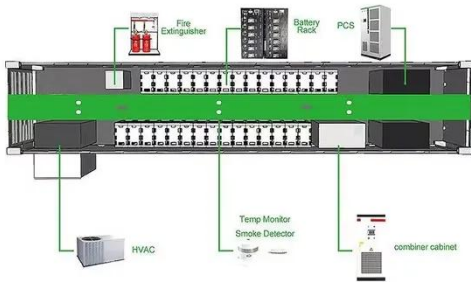


مكثف تفريغ RC: دوائر Video:

بمجرد تفريغ المكثف بالكامل من خلال المصباح ، يبدأ في الشحن مرة أخرى ، وتتكرر العملية. لفهم تفريغ المكثف ، ضع في اعتبارك دائرة RC بسيطة مع مفتاح موضع ثنائي الاتجاه متصل بمصدر جهد.

دليل شراء العاكس الشمسي النهائي: اختر العاكس ...

البطارية جهد مع العاكس يتطابق أن يجب · Sep 11, 2025 (على سبيل المثال، 48 فولت تيار مستمر). تحقق من التوافق مع كيمياء البطارية: حمض الرصاص (AGM، هلام)، ion-Li، LiFePO4، إلخ.

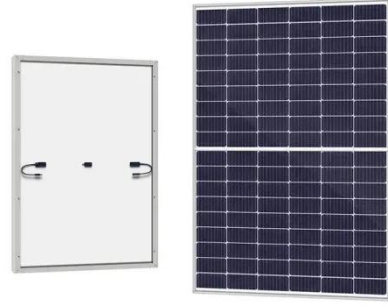


وات كيلو 8 داي | SUN-5/6/8/10/12K-SG04LP3 عاكس هجين ا ثلاث ...

Are you considering buying a DEYE 8kw Hybrid inverter or other power? GYCX SOLAR Suppliers offer top-notch solutions for your residential or commercial needs.

كيفية معالجة مشاكل انخفاض جهد العاكس للحصول ...

العاكس جهد انخفاض مشاكل معالجة كيفية · Apr 3, 2025
للحصول على أداء موثوق - GTAKE



دليل شراء العاكس الشمسي النهائي: اختر العاكس ...

لجهد الأدنى الحد: التشغيل بدء جهد · Sep 11, 2025
الكهروضوئي لتفعيل MPPT (على سبيل المثال، <130 فولت).
أقل من ذلك، لن يتم تفعيل MPPT؛ تأكد من أن جهد السلسلة
يبقى فوق الحد الأدنى كلما كانت الشمس متاحة.

دور العاكس ، دور العاكس الوظيفي له ما

ماذا دور له الوظيفي العاكس دور ، العاكس دور · Dec 24, 2024
العاكس ، دور العاكس الوظيفي له ماذا Dec 24, 2024 ترك رسالة
تتمثل وظيفة محول التردد بشكل أساسي في ضبط قوة المحرك ،
وإدراك تشغيل السرعة المتغيرة للمحرك ، من أجل تحقيق الغرض
من توفير ...



الفرق بين العاكس المتصل بالشبكة وغير المتصل ...

لماذا TURSAN إذا كنت تريد مورد العاكس / مصنع العاكس؟ أنت
لا تشتري السيليكون فحسب، بل تشتري أيضاً التوفر، السلامة على
مستوى العبوة ، و اندماج.



ما هو العاكس و

العاكس هو جهاز إلكتروني يحول التيار المستمر (DC) إلى تيار متناوب (AC). تعد عملية التحويل هذه ضرورية في العديد من تطبيقات الطاقة، وخاصةً عندما تحتاج إلى توصيل مصدر طاقة تيار مستمر.



chemistry2015 [licensed for non-commercial use only ...

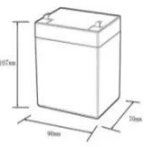

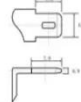
ويوجد نوع آخر من التفريغ الكهربائي وهذا يحدث بالتأثير الكهربائي . وهو يحدث عندما تواجد جسم مشحون (1) وبجواره جسم آخر (2) غير مشحون ويكون معزولا عن الأرض . وعلي الرغم من تعادل الجسم (2) كهربائياً، يمكن بتأثير الجسم (1) أن تتوزع ...

طرق استكشاف أخطاء العاكس الشائعة والحلول ...

إذا كنت تستخدم عاكس TURSAN خارج الشبكة مثل ال نموذج موجة جيبيية نقية 3.6 كيلو واط خارج الشبكة تأكد من استقرار جهد البطارية قبل بدء التشغيل. بطاريات LiFePO₄ BYD مزودة بنظام BMS يكون قد لذا، كبير بشكل الجهد انخفاض عند التلقائي للفصل

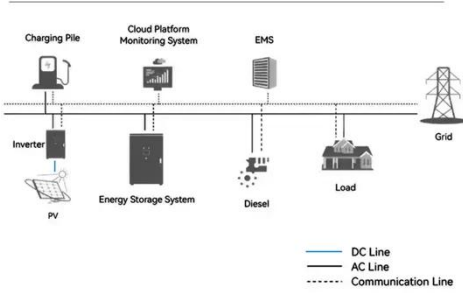
...

12.8V6Ah

Nominal voltage (V):12.8
 Nominal capacity (ah):6
 Rated energy (WH):76.8
 Maximum charging voltage (V):14.6
 Maximum charging current (a):6
 Floating charge voltage (V):13.6-13.8
 Maximum continuous discharge current (a):10
 Maximum peak discharge current @10 seconds (a):20
 Discharge cut-off voltage (V):10.8
 Charging temperature (°C):0-+50
 Discharge temperature (°C): -20-+60
 Working humidity: <95% R.H (non condensing)
 Number of cycles (25 °C, 0.5C, 100%dod): >2000
 Cell combination mode: 32700-4s1p
 Terminal specification: T2 (6.3mm)
 Protection grade: IP65
 Overall dimension (mm):50*70*107mm
 Reference weight (kg):0.7
 Certification: un38.3/msds

System Topology

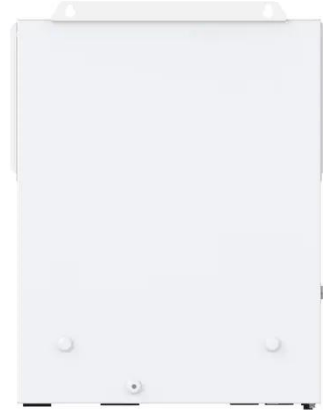


حول العاكس

Jun 20, 2025 · العاكس كل أمتسقة العاصمة جهد يكون أن يجب . له قيمة جهد التيار المستمر ، مثل 12V ، 24V ، إلخ . يجب أن يكون جهد البطارية متسقاً مع جهد إدخال DC العاكس .

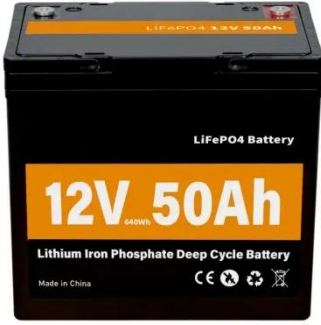
استكشاف أخطاء العاكس وإصلاحها: حل المشكلات ...

يعد استكشاف أخطاء العاكس وإصلاحها أمراً أساسياً لحل الأخطاء الشائعة لضمان التشغيل السلس. فهم استكشاف أخطاء العاكس وإصلاحها يُعد استكشاف أعطال العاكس وإصلاحها مهارة أساسية لأي شخص يعتمد على هذه التقنية الأساسية ...



تفريغ كهربائي

6 days ago · 2- الكهربية الصدمة - ماذا لو كنت تحاول كنت لو ماذا: الكهربية الصدمة - 2- ماذا لو كنت تحاول كنت لو ماذا: الكهربية الصدمة - 3- التصاق الملابس بالجسم. 4- وقوف الشعر: أحيانا قد تبرز أجزاء من شعر رأسك بشكل مضحك ...



اتصل بنا

لطلبات الكتالوج، الأسعار، أو الشراكات، يرجى زيارة:
<https://www.logopediavirgendelcarmen.es>