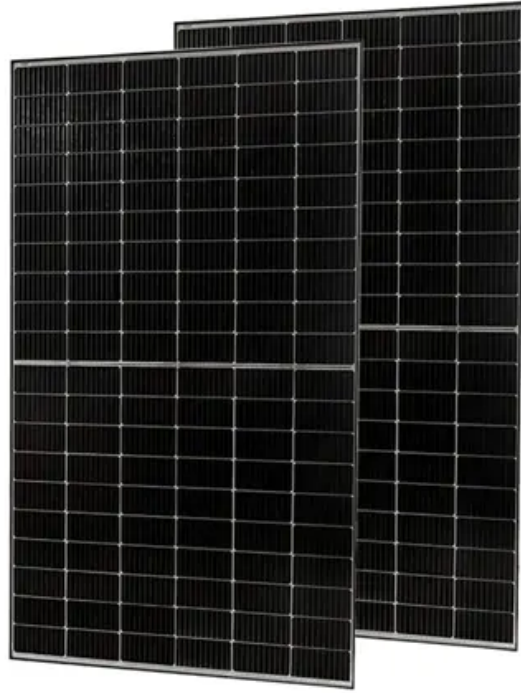


حاويات ديل كارمن

المسافة بين الصف الأمامي والصف الخلفي للألواح الشمسية



نظرة عامة

إذا تم إمالة الألواح بزاوية 10-15 درجة، فإن المسافة بين الصفوف تتراوح غالباً من 1 إلى 1.5 متر (حوالي 3-5 أقدام) في خطوط العرض الأعلى، حيث تكون الشمس منخفضة، قد تحتاج إلى مساحة أكبر لمنع التظليل.

المسافة بين الصف الأمامي والصف الخلفي للألواح الشمسية



تحسين أداء الألواح الشمسية من خلال تصميم تباعد

...

دليل فني شامل لمتطلبات المسافة بين خلايا الألواح الشمسية وحوافها، وفقاً لمعايير اللجنة الكهروتقنية الدولية (IEC). تعرّف على المسافات المثلى لمختلف أنواع الوحدات والظروف البيئية. 2. المعايير والمصادر المرجعية IEC 61730-1/2:2016

...

كيفية تصميم المسافات بين الألواح الشمسية

د.محمد احمد ابوالطيب...محاضرات الطاقة المتجددة-43..حساب المسافة بين ... هذه المحاضرة مخصصة لعرض كيفية حساب المسافة المناسبة والتي يجب تركها بين صفوف الألواح الشمسية، بحيث تكون ...



المساحة المطلوبة لتركيب الألواح الشمسية على ...

الطاقة ألواح تركيب الصفوف بين المسافة · Mar 16, 2025 الشمسية بزاوية ميل تتناسب زاوية الشمس، وغالباً تكون المسافة بين كل مصفوفة بمقدار الضعفين إلى 3 أضعاف إذا كانت المساحة المتوفرة كبيرة.



#طاقة_شمسية #تصميم_شمسي #pv #solar design

...

٢٢٢ كيف نحسب المسافة بين صفوف الألواح الشمسية لتفادي التظليل؟ ٢٢٢ التظليل بين الألواح يمكن أن يقلل من كفاءة النظام الشمسي بشكل كبير. لتفادي ذلك، يجب حساب المسافة بين الصفوف بدقة. المعادلة الأساسية: $D \tan(\theta) / H = D$: المسافة بين ...



حساب تظليل الألواح الشمسية

الصف في نقطة أعلى بين العمودية المسافة - ح . Nov 23, 2023
 الأمامي وأدنى نقطة في سطح استقبال ضوء الشمس في اللوحة الشمسية في الصف الخلفي (مم): - زاوية ميل تركيب الألواح الشمسية (درجة):

تقنية الطاقة الشمسية ذات الاتصال الخلفي: القصة ...

اكتشف كيف تعمل تقنية Contact Back (BC) و مواد ETFE على تحسين الألواح الشمسية المرنة - مع رؤى صادقة حول مكاسب الأداء، وأعمار الحياة الواقعية، وما إذا كانت تستحق الاستثمار لتلبية احتياجاتك المحددة. ٢٢٢ تحدي الألواح الشمسية المرنة ...



ما هي المسافة التي يمكن أن تصل إليها الألواح ...

الألواح بين المثلى المسافة الورقة هذه ناقشت . Oct 29, 2024
 الشمسية والمنازل للحد من فقدان الطاقة. فكلما كانت الألواح الشمسية أقرب إلى المنزل، كلما قل فقدان الطاقة. ويمكن الحفاظ على فقدان الطاقة في حدود 100 قدم أو حوالي 30 مترًا في حدود

...



كم عدد المشابك التي أحتاجها للألواح الشمسية؟-sic

...

لصف من 5 لوحات سوف تحتاج إلى: 4 مشابك متوسطة (بالنسبة للألواح التي تقع بين الألواح المجاورة). 2 مشبك طرفي (للوحين في نهايتي الصف). 4 مشابك متوسطة (بالنسبة للألواح التي تقع بين الألواح المجاورة).



ما مقدار المساحة التي يجب أن تكون بين الألواح ...

تُعد الأسطح المسطحة خياراً شائعاً لتركيبات الطاقة الشمسية، إذ توفر أسطحاً مفتوحة وغير مُعَوَّقة، فإذا تم إمالة الألواح بزاوية 10-15 درجة، فإن المسافة بين الصفوف تتراوح غالباً من 1 إلى 1.5 متر (حوالي 3-5 أقدام) . في خطوط ...



طرق حساب تباعد صفوف الأنظمة الكهروضوئية ذات

...

يتراوح عرض ممر الصيانة الموصى به بين 500 مم إلى 600 مم، مما يسمح بالتباعد المناسب دون خطر التظليل، حيث لا تعيق الألواح الموجودة في الصف الأمامي وصول ضوء الشمس إلى الألواح

الموجودة في الصف الخلفي.



كيفية تصميم المسافات بين الألواح الشمسية

طريقة حساب المسافة بين صفوف الألواح الشمسية لتجنب الظل
طريقة حساب المسافة بين صفوف الألواح الشمسية لتجنب الظل +
محاكاة ثلاثية الأبعاد باستخدام SketchUp - Solana | سولانا.
42.2K subscribers.

أفضل زاوية لأشعة الشمس للألواح الشمسية

Oct 21, 2021 · الشمسية للألواح الشمس لأشعة زاوية أفضل -
مصباح Benwei الشمسية للشوارع أفضل زاوية لأشعة الشمس
للألواح الشمسية - مصباح Benwei الشمسية للشوارع تمت
مناقشة زاوية ميل وحدات الخلايا الشمسية (بالإشارة إلى الزاوية
بين مستوى لوحة ...



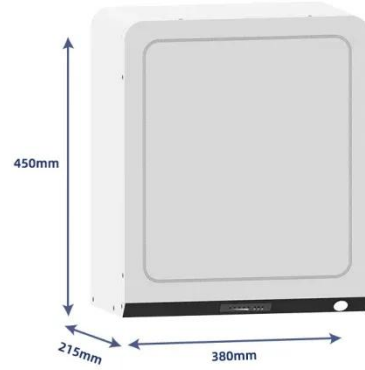
ما هي الفجوة بين لوحين شمسيين؟

Nov 17, 2023 · الشمسية الألواح بين المساحة مقدار ما
المتبقة على الرفوف؟ يجب أن تكون المساحة المثالية بين الألواح
الشمسية المثبتة على الرفوف حوالي بوصة 4-7 هذه هي المسافة
المثلثي بين الألواح الشمسية.



ما الفرق بين الألواح الشمسية من النوع P و N ...

و P النوع من الشمسية الألواح بين الفرق ما Dec 4, 2023 · الصناعة في أشائعاً حلاً N النوع من الشمسية الألواح أصبحت N وغالباً ما تتفوق على الألواح الشمسية من النوع P. ومع ذلك، فإن فرق الأداء بين الاثنين ضئيل، وكلاهما ...



ما هي المساحة اللازمة لتكريب الخلايا الشمسية؟

6 days ago · مساحة من 25% يقارب ما المسافة هذه تشغل . المساحة، وتقدر المسافة اللازمة بين الألواح وحافة السطح بـ 90 cm تقريباً، ويجب أن تمتد على طول حافة السطح.

صيغة حساب المسافة بين الجزء الأمامي والخلفي ...

المسافة بين الجزء الأمامي والخلفي للألواح الشمسية الكهروضوئية ... طريقة حساب المسافة بين صفوف الألواح الشمسية لتجنب الظل + محاكاة ثلاثية الأبعاد باستخدام SketchUp . Solana | 42.2K subscribers.

ESS



مسافة آمنة بين الألواح الشمسية

تأكد من تشغيل الألواح الشمسية بكفاءة وأمان من خلال دليلنا النهائي لصيانة الألواح الشمسية. ... عادةً، تتراوح تكلفة الصيانة الاحترافية بين 150 دولاراً و400 دولاراً لكل زيارة اعتماداً على الخدمات ...

برنامج حساب المسافة بين الألواح الشمسية و ...

عدد الألواح العرضية التي توضع فوق بعض في الصف الواحد عرض اللوح الواحد بالمتطول اللوح قدرة الخلايا المستخدمة بالوات من 150-720 اختار زاوية ميل الألواح الشمسية



كيفية حساب المسافة بين الجزء الأمامي والخلفي ...

كيفية حساب الألواح الشمسية؟ المقياس الأكثر أهمية هو حساب الألواح الشمسية وعدد الوحدات وكفاءتها. يتم أخذ البيانات لأفضل وأسوأ شهر من حيث كفاءة الطاقة. لحسابات الشمس القياسي ، يتم تحديد مساحة 1 م 2 ، ولتحديد الطاقة ...



اتصل بنا

لطلبات الكتالوج، الأسعار، أو الشراكات، يرجى زيارة:
<https://www.logopediavirgendelcarmen.es>