

حاويات ديل كارمن

الزجاج الشمسي والزجاج التقليدي



نظرة عامة

ما هو الزجاج الشمسي التقليدي؟ 1. الزجاج الشمسي التقليدي مع خلايا السيليكون. الزجاج مصنوع من الزجاج المدلفن شديد الوضوح للاستفادة القصوى من الطاقة الشمسية ، ويمكن أن يكون الجانب الخلفي أيضاً ألواحاً زجاجية أو ألواحاً غير شفافة خلفية ، ويتم تصفيح الخلايا من الداخل بفيلم PVB أو EVA ، ويمكن أن تصل الطاقة المولدة إلى 180-200 واط / م².

ما هو الزجاج السلكي؟ الزجاج السلكي هو زجاج يتم تشكيله عن طريق الضغط على شبكة سلكية في شريط زجاجي شبه سائل خلال عملية الإنتاج. يتم أيضاً تسمية هذا النوع من الزجاج باسم الزجاج شاتيربروف والأسلاك الفولاذية. إحدى مزايا الزجاج السلكي هو أن قوة الزجاج أعلى من الزجاج العادي. عند تعرض الزجاج لتأثير أو تغيير درجات الحرارة، لا يسرح الزجاج بسهولة ويسقط بسبب وجود شبكة سلكية.

ما هو الزجاج القديم عادةً؟ الزجاج القديم عادةً ملون ومبهم بسبب وجود العديد من الشوائب. ومع ذلك، كان الزجاج القديم عادةً ملوناً ومبهماً بسبب وجود العديد من الشوائب، في حين أن معظم الزجاج الحديث لديه خاصية مفيدة للشفافية. ولا يزال هذا هو الزجاج الأكثر استخداماً اليوم، وهو معروف بزجاج الصودا والجير.

هل الدجاج المقلبي يزيد الوزن؟ يجدر ذكر أن تناول طبق الدجاج المقلبي من شأنه أن يزيد من وزن الجسم بسبب احتواء هذا الطبق على كميات عالية جداً من الدهون، والتي تعمل أيضاً على إصابة الإنسان بأمراض القلب وتزيد من الكوليسترول في دمه، ولذلك ينصح الأشخاص بتناول هذه الأطباق بشكل معتدل ومن فترة لأخرى.

ما هو زجاج السيليكا؟ السيليكا النقية (Si) يمكن أن تُنتج زجاجاً ممتازاً، إلا أنها عالية الذوبان جداً (1723 درجة مئوية، أو 3133 فهرنهايت)، والذائب الناتج منها يكون لزجاً جداً للدرجة التي تجعل التعامل معه من الصعوبة بمكان. وجميع أنواع الزجاج تشترك في أنها تحتوي على المكونات الأخرى التي تجعل من السيليكا أسهل في الذوبان، والذائب الساخن منها يصبح أسهل في عملية التشكيل.

ما هي استخدامات الزجاج الرصاصي الكريستال؟ الزجاج الرصاصي الكريستال: وهو زجاج براق، عالي الكثافة وذو معامل انكسار عالي للضوء ، يستخدم في صناعة التحف والإكسسوارات والثريا وكان يستخدم قديماً في حفظ الطعام والشراب ونظراً لتفاعل الرصاص مع المواد الغذائية توقف استخدامه لخطورته على صحة الإنسان.

الزجاج الشمسي والزجاج التقليدي

كيف يختلف الزجاج المغطى الذكي عن الزجاج المغطى ...



Jul 14, 2025 · هناك أيضاً هناك SGP Glass Laminated Glass ، والذي يستخدم طبقة متداخلة خاصة يسمى Plus Sentryglas الزجاج .مغلقة زجاجي SGP عن المزيد معرفة يمكنك (SGP). المغطى SGP أقوى وأكثر صلابة من الزجاج المصنوع من PVB التقليدي. ...

ما هو الزجاج الشفاف الكهروضوئي << Basengreen Energy

هناك عدة أنواع من الزجاج الشفاف الكهروضوئي، بما في ذلك الزجاج الشمسي ذو الأغشية الرقيقة، والزجاج الشمسي المصنوع من السيليكون غير المتبلور، والزجاج الشمسي المصنوع من السيليكون البلوري.



كيف تقارن الزجاج الشمسي الصافي مع الألواح ...

Jul 16, 2025 · الزجاج مزايا أهم من واحدة والجمال المظهر 1. الشمسي الواضح هي مظهره. عادة ما تكون الألواح الشمسية التقليدية كبيرة ، ضخمة ، وغالباً ما تكون لها لون مظلم. يمكن أن تكون مفعمة بالحيوية ، خاصة عند تثبيتها على المباني أو في ...



الفرق بين الزجاج المنخفض عالي الشفافية والزجاج ...

ما الفرق بين الزجاج المنخفض عالي الشفافية والزجاج المنخفض العادي؟ 1. المعدن المطلي مختلف. يتم إنتاجها جميعاً باستخدام تقنية المعالجة بالرشخ المغناطيسي الفراغي، والتي تتضمن طلاء طبقة مكونة من المعدن أو مركبات أخرى على ...



الحديد منخفضة الطاقة الشمسية الزجاج، الزجاج ...

الزجاج الشمسي الزجاج الشمسي فائق الوضوح من عيار 4 ملم ،
والزجاج الشمسي المنخفض الحديد غير المستور ، والزجاج من
عيار 4 ملم ، وألواح الشمسية الخفيفة

الاختلافات بين الزجاج الشمسي: مقارنة متعددة ...

المقارنة:الشمسي الزجاج بين الاختلافات · Oct 26, 2025
المتعددة -Specialized types, selectively as such ,transparent glass, utilize a multi-layer film structure to
achieve spectral control: high transmittance in the ...



كيف يمكن مقارنة زجاج BIPV بالزجاج التقليدي؟

عاملا التكلفة تكون ما أغالبا التكلفة 6. · Nov 17, 2025
حاسماً في الاختيار بين زجاج BIPV والزجاج التقليدي. يعتبر
الزجاج التقليدي عموماً أقل تكلفة مقدماً، لأنه تم استخدامه لفترة
أطول ومتوفر على نطاق أوسع.



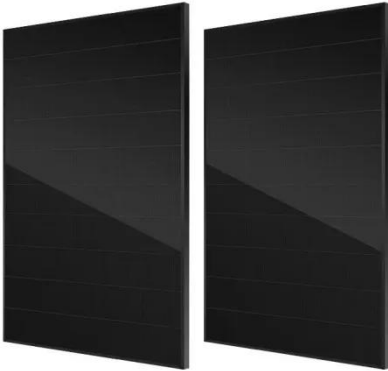
ما هي نوافذ الزجاج الشمسي؟

لمزيد من المعلومات حول نوافذ الزجاج الشمسي المبتكرة وحلول HIITIO BIPV شركة على صفحتنا بزيارة تفضل، المتطورة BIPV المصنعة لاستكشاف كيف يمكننا تحويل المبنى الخاص بك ...



ما هي الأنواع الرئيسية من زجاج السيارات ...

ما هي أنواع الزجاج المستخدمة في تغليف السيارات الرئيسية؟ تتضمن الأنواع الرئيسية الزجاج المعالج حرارياً، الزجاج المطوي، الزجاج الصوتي، زجاج التحكم الشمسي، والبولي كربونات والزجاج الذكي.



الألواح الشمسية الزجاجية مقابل الألواح ...

قم بحل المناقشة حول الزجاج الأحادي مقابل الزجاج المزدوج من خلال هذا التحليل التفصيلي لسلسلة 470M-CLM من Couleenergy، البالغ الوزن فرق مثل الدرجة العوامل تناول مع، ومتطلبات 6.3 كجم، وتصنيفات الحرائق من الفئة A مقابل C، ومتطلبات

التثبيت.



زجاج سيارة L Song BYD الكهربائي - اعرف الفرق بينه ...

تعرف على مميزات زجاج L Song BYD الكهربائي مقابل الزجاج التقليدي، واكتشف أهم النصائح والخدمات المتوفرة لسيارات الكهرباء في مصر وجسر السويس.

زجاج شمسي عالي الأداء منخفض الحديد: كفاءة قصوى

...

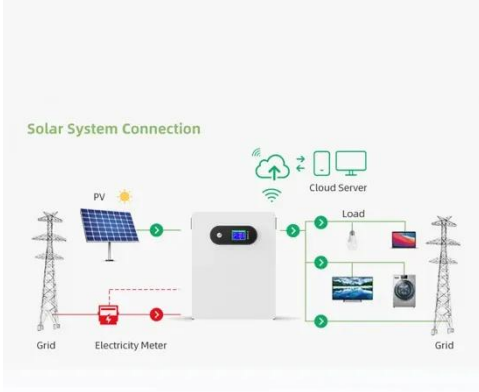
يمثل الزجاج الشمسي ذو الحديد المنخفض تطوراً رائداً في تقنية الطاقة الشمسية، مصمم خصيصاً لتعزيز نقل الطاقة الشمسية وتحسين كفاءة أنظمة الخلايا الكهروضوئية. يتم تصنيع هذا النوع من الزجاج عبر عملية دقيقة تقلل من نسبة ...



الزجاج الشمسي: مادة رئيسية في قطاع الطاقة الخضراء

السائد الشمسي الزجاج أنواع تشمل ، أجلي . Oct 21, 2025 في السوق Ultra - الزجاج المدلفن المتساقط و Clear - Float Glass. واسع نطاق على يستخدم ، نظراً لخصائصه البصرية الممتازة والتسطيح السطحي ،

الخلايا الشمسية ...



ما هي عيوب الزجاج الشمسي؟

صيانة الشمسي الزجاج يتطلب الصيانة 5 . Dec 31, 2023
أكثر من الزجاج التقليدي. تحتاج الخلايا الكهروضوئية إلى التنظيف بانتظام للتأكد من أنها تعمل بشكل صحيح.



كيف تتطور تكنولوجيا الزجاج الشمسي بمرور الوقت ...

Nov 11, 2025 · ليكون الصافي الشمسي الزجاج تصميم تم
شفافاً قدر الإمكان مع السماح للخلايا الشمسية بتوليد الكهرباء. يعد هذا النوع من الزجاج أمراً رائعاً للتطبيقات التي يهتم فيها ظهور الألواح الشمسية ، كما هو الحال في البناء - الخلايا ...



الألواح الشمسية الزجاجية أم أحادية الزجاج؟ شرح ...

تعرف على إيجابيات وسلبيات الألواح الشمسية أحادية الزجاج والزجاجية. قارن بين جوانب السلامة والوزن والتكلفة وفوائد الطاقة لاختيار أفضل حل للطاقة الشمسية. أشخاص حقيقيون، أمثلة حقيقية في تكساس، دمر البرد العديد من ...



- ✓ ALL IN ONE
- ✓ 100Kw/174Kwh High Capacity
- ✓ Intelligent Integration

دليل 2025 لوحات الطاقة الشمسية ثنائية الزجاج ...

دليل شامل للألواح الشمسية ثنائية الزجاج: التطبيقات، الفوائد، التكاليف، والقيود. تعرّف على مزايا هذه التقنية المتميزة مقارنةً بالألواح التقليدية.

الشمسي بزجاجها اليابانية السوق تدخل SolFirsTech

...

يُصنع زجاج CdTe والزجاج الشمسي منخفض الانبعاثات المفرغ من SolFirsTech دائماً في شركة Glass Asahi اليابانية.



الزجاج الشمسي / تصنيف الزجاج الكهروضوئي ا مورن

...

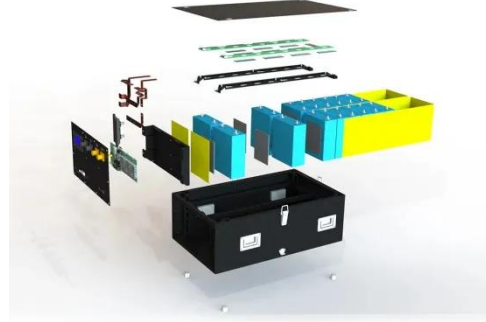
الوضوح شديد المدلفن الزجاج من مصنع الزجاج · 6 days ago
للاستفادة القصوى من الطاقة الشمسية ، ويمكن أن يكون الجانب الخلفي أيضاً ألواحاً زجاجية أو ألواحاً غير شفافة خلفية ، ويتم



تصفيح الخلايا من الداخل بفيلم ...

5 نصائح لاختيار أفضل حلول الألمنيوم والزجاج ...

Aug 31, 2025 · 3. العاكس الزجاج (Reflective Glass) يساعد في تقليل دخول الحرارة و الوهج الشمسي، مما يقلل من استهلاك أجهزة التكييف. 4. الزجاج الذكي (Glass Smart)



بديل الزجاج: البولي كربونيت الحل الافضل ...

بديل الزجاج الافضل هو البولي كربونيت يجمع بين الشفافية والقوة والمرونة والعمر الطويل مع ضمان 10 سنوات من جي كريستال اطلبه الانتخلف أسعار بديل الزجاج بحسب السُمك، النوع، والحجم، ولكن بشكل عام، فإن أسعار ألواح ...

الفرق بين الزجاج المنخفض عالي الشفافية والزجاج ...

شركة تشينهوانغداو شيهيادي لاستيراد وتصدير الزجاج المحدودة
هاتف: +86-335-3666345 فاكس: +86-335-3645690
الغوغاء: +8615933504122 بريد إلكتروني:
Xigang طريق عند التقاطع: العنوان lisa@shdyglasscn.com

وشارع Helping... .



زجاج زيكر الكهربائي - الفرق بينه وبين الزجاج ...

اكتشف الفرق بين زجاج زيكر الكهربائي والزجاج التقليدي من حيث العزل، التقنية، والأداء، ولماذا يُعد خيارًا ذكيًا لسيارات المستقبل الكهربائية. ما هو زجاج زيكر الكهربائي؟ زجاج ذكي بتقنية متقدمة زجاج زيكر الكهربائي هو نوع ...



ما هي مزايا المنتجات المعالجة الأكريليك مقارنة ...

التقليدي الزجاج كان لظالما. 1.Dransparency. Feb 27, 2025 · معروفًا بشفافيته العالية ، مما يسمح لأشعة الشمس بدخول الغرفة دون حجب . المنتجات المعالجة الأكريليك ممتازة بنفس القدر في هذا الصدد ، مع إرسال الضوء يزيد عن 92 ٪ ، مماثلة للزجاج. علاوة ...



الزجاج الشمسي مقابل الزجاج العادي: شرح الفروق ...

خصائص نقل الضوء يُظهر الزجاج الشمسي قدرات متفوقة في نقل الضوء، حيث يحقق عادةً معدلات تزيد عن 91%، في حين لا يتجاوز الزجاج العادي 80-85%. هذه القدرة المحسنة على النقل ضرورية لكفاءة الألواح الشمسية، لأن كل نقطة تُحسن ...



خلفية وأهمية صناعة الزجاج الشمسي

شهدت ، الكهروضوئية صناعة في رئيسية كمود · Nov 25, 2025
شركة Glass Solar نموًا سريعًا في السنوات الأخيرة ، مدفوعة
بانتهاء الطاقة العالمي وأهداف "الكربون المزدوج". تتمثل
وظيفتها الأساسية في تحويل الزجاج التقليدي ، مثل الزجاج
المعماري ...



مزايا الزجاج الشمسي وقيمة تطبيقه في الهندسة ...

يتمج مبتكر منتج وهو ، Solar Glass حصل · Nov 5, 2025
التكنولوجيا الكهروضوئية مع مواد البناء ، على اهتمام واسع النطاق
في جميع أنحاء العالم في السنوات الأخيرة. تكمن ميزتها
الأساسية في الجمع بين الضوء - نقل خصائص الزجاج التقليدي مع
إمكانات ...



اتصل بنا

لطلبات الكتالوج، الأسعار، أو الشراكات، يرجى زيارة:
<https://www.logopediavirgendelcarmen.es>