

حاويات ديل كارمن

الاتصالات بين المحطة الطرفية والمحطة الأساسية



نظرة عامة

يشتمل نظام الاتصالات على جهاز طرفي وجهاز محطة قاعدية بحيث يتصل الجهاز الطرفي بجهاز المحطة الأساسية عن طريق تجميع الموجات الحاملة باستخدام مجموعة من الخلايا العاملة، حيث يكون لكل مجموعة من الخلايا العاملة تردداً مختلفاً، وبالإضافة إلى ذلك يزيل الجهاز الطرفي هوية قياس ذات صلة بخلية تخدم تعدد الخلايا المقدمة بناءً على إزالة خلية الخدمة.

الاتصالات بين المحطة الطرفية والمحطة الأساسية

نظام الاتصالات المتنقلة والمحطة الأساسية Mobile

...



يكون في نظام الاتصالات المتنقلة بين محطة متنقلة ومحطة قاعدة تخصيص فواصل زمنية بين المنبع والمصب في إطار (TDMA) باستخدام تردد واحد (f).

1. ما هي المحطة الأساسية وما هي مكوناتها الأساسية؟

1. ما هي المحطة الأساسية وما هي مكوناتها الأساسية؟ محطة الاتصالات المتنقلة هي مرفق لاسلكي يغطي منطقة محددة، ويتيح نقل البيانات بين الهواتف المحمولة والشبكة الأساسية. وهي الخط الأمامي لشبكة الهاتف المحمول بأكملها. عبر ...



ESS



كيفية اختيار كتلة المحطة الطرفية المثالية ...

من أقل طرفية كتلة أبداً تستخدم لا: تلميح · Nov 17, 2025
تيارها أو جهدا المصنّف. قد يؤدي التحميل الزائد إلى ارتفاع درجة الحرارة، والانصهار، وحتى الحريق. حجم الأسلاك حجم السلك مهم بقدر أهمية التيار والجهد. يجب عليك مطابقة قياس السلك ...

كيفية تخزين المحطة الطرفية المعزولة الأساسية؟

يجب الحفاظ على درجة الحرارة بين 10 درجات مئوية و35 درجة مئوية (50 درجة فهرنهايت و95 درجة فهرنهايت)، ويجب أن تظل الرطوبة النسبية أقل من 70%.



ما هو الفرق بين كتلة التوزيع وكتلة المحطة ...

كتلة التوزيع: تتمثل الوظيفة الأساسية لكتلة التوزيع في توزيع الطاقة الكهربائية من مصدر واحد إلى دوائر متعددة. عادةً ما تحتوي على أطراف إخراج متعددة تتفرع من طرف إدخال واحد.

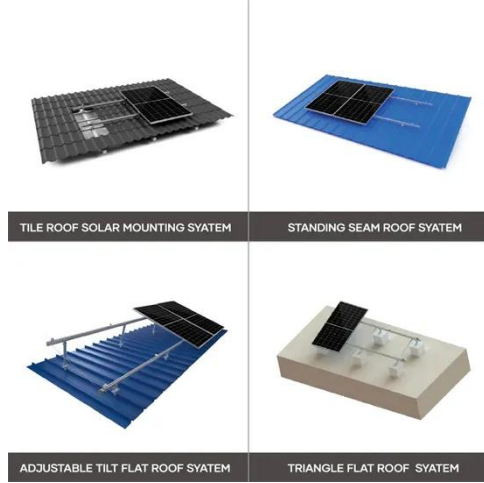
كيفية حل تعارضات إشارات المحطة الأساسية ...

تعرف على كيفية حل تعارضات إشارات المحطة الرئيسية المتعددة باستخدام نصائح خبراء BelFone. تحسين أداء شبكة الراديو وضمان اتصال واضح وموثوق. 2. علمي تخطيط المحطات الرئيسية وتعديل المعلومات معقول تخطيط موقع المحطة الأساسية: من ...



View PDF

مختصر مصطلح - تامبير اتفاقية تامبير اتفاقية · Nov 13, 2025
ل " ا اتفاقية تامبير بشأن توفير موارد الاتصالات للتخفيف من حدة الكوارث وعمليات



ما هو هوائي المحطة الأساسية

في أساسياً مكون الأساسية المحطة هوائي عُدِي . Nov 12, 2025
شبكات الاتصالات اللاسلكية، ويُستخدم بشكل أساسي لتسهيل
إرسال واستقبال الموجات الراديوية بين الشبكة والأجهزة
المحمولة. ويلعب دوراً محورياً في ضمان اتصال ...



مرحل المحطة الأساسية 5g؟ التطور والتحول في ...

مفهوم "مرحل المحطة الأساسية 5G" محطة أساسية في شبكة
الاتصالات هي الجزء الذي يربط بين الأجهزة الطرفية مثل الهواتف
الذكية والخوادم المركزية في الشبكة.



ما هي محطة القاعدة؟

السلوكية الاتصالات تقنية تلعب قاعدة محطة A . Oct 9, 2025
واللاسلكية دوراً محورياً في عالم الاتصالات، حيث تُعدّ حجر الأساس
في الاتصال. فهي تُمكن من التواصل بسلاسة من خلال ربط
مختلف الأجهزة اللاسلكية بشبكات أوسع، مما ...



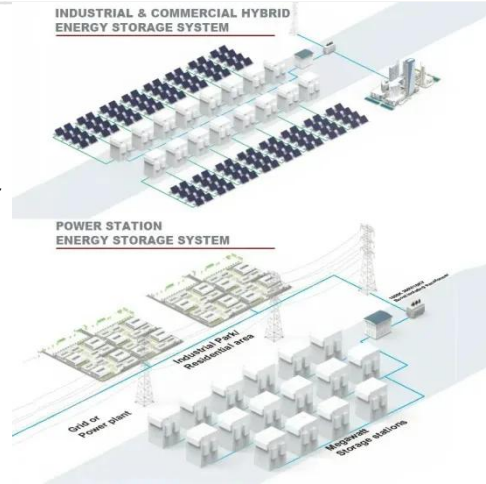
الاختلافات بين الموصل والمحطة الطرفية

في عام مصطلح موصل هو A. منموصل جزء الطرفيه هو المحطة A r الواقع ، عادة ما يتضمن الموصل الذي نراه عادة جزأين: السكن والمحطة الطرفية. السكن بلاستيكي بشكل عام ، والذي يلعب دوراً وقائياً.



ما هي الوحدة الطرفية البعيدة؟

جهاز هي (RTU) معدب عن الطرفية المحطة وحدة · Jul 7, 2025
إلكتروني يتم التحكم فيه بمعالج دقيق يعمل كواجهة للمعدات، حيث يقوم بإدخال البيانات إلى أنظمة التحكم الموزعة أو أنظمة التحكم الإشرافي والحصول على البيانات (SCADA). تنقل وحدات RTU ...



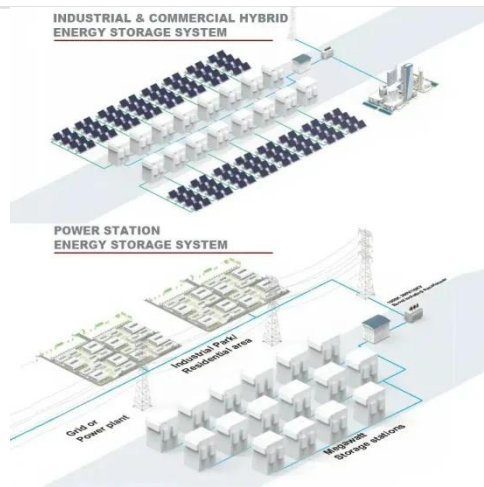
نوع البطارية المستخدمة في المحطة الأساسية ...

تتيح شبكة (Gen Next 5G) الأساسية دوراً رئيسياً في تمكين أداء نظام الاتصالات المتنقلة (5G)، وتقع مسؤولية تحديد بنية الجيل التالي على عاتق مجموعة المواصفات الفنية لهندسة النظام (SA) التابعة لـ (3GPP) في ...



أرشيف أساسيات المحطة الطرفية

Nov 16, 2025 · "الموصل" بين المفاهيمية الاختلافات ·
 و"موصل القابس والمقبس" و"كتلة الطرفية": 1. الموصل فئة
 واسعة، يُشار إليه عادةً باسم "موصل القابس والمقبس" في الصين.
 وهو مُكوّن يستخدمه مهندسو الإلكترونيات بكثرة، ويشير عادةً إلى
 ...



ما هي وظيفة المحطة الأساسية ولماذا تعد ضرورية ...

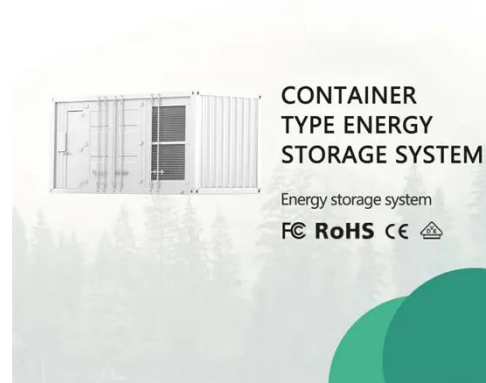
ما هي وظيفة المحطة الأساسية ولماذا تعد ضرورية للاتصال؟ من
 إجراء مكالمات هاتفية في مدينة مزدحمة إلى بث مقاطع الفيديو في
 القرى النائية، تعتمد القدرة على البقاء على اتصال على جزء
 أساسي واحد من البنية التحتية: محطة قاعدة ...



نظام اتصالات المحطة الأساسية للتحكم في التداخل

Oct 29, 2023 · لتعيين الأساسية المحطة جهاز تكوين يتم ·
 تنسيق راديو للإشارات المرسل والمستلمة من جهاز الاتصال
 الطرفي لكل جهاز طرفي للاتصال، كما يتم تعيين تنسيق الراديو

لكل جهاز طرفي للاتصال وفقاً لنوع من ...



بنية شبكة LTE

تم توصيل شبكة الحزمة الأساسية المتطورة وشبكة حزم البيانات مثل الإنترنت أو شبكة المؤسسة الخاصة أو النظام الفرعي للوسائط المتعددة IP بالعالم الخارجي. تكون الواجهات بين أجزاء مختلفة من النظام ، Uu و S1 و SGI ، كما يلي:

الأخبار

Aug 9, 2022 · What is the difference between 5G base station system and 4G 1. RRU and antenna are integrated (already realized) 5G uses Massive MIMO technology (see 5G Basic ...



نظام الاتصالات والترحيل في المحطة الأساسية

يتم توفير نظام اتصالات يشتمل على عدد كبير من محطات القاعدة وتعدد محطات الاتصالات التي تتصل بإحدى محطات القاعدة المتعددة.



كيف تعمل المحطة الأساسية؟

الأساسية؟ المحطة المحطة تعمل كيف · Jun 13, 2025
الأساسية هي نقطة مركزية في نظام الاتصالات اللاسلكية، والتي تتواصل مع الأجهزة المحمولة أو المحطات الأساسية الأخرى لتوفير الاتصال. لكي تعمل المحطة الأساسية بكفاءة، تحتاج إلى هوائي ...



دليل كامل للمواصفات الشائعة لكتل المحطات الطرفية

أحد مركز بين المسافة هو الملعب رمية · Nov 1, 2025
الطرفين ومركز الطرف التالي. يُعد هذا القياس مهماً عند تركيب كتل المحطات على لوحات الدوائر المطبوعة (PCBs).



عملية الاتصال بين هوائي المحطة الأساسية ...

الأساسية المحطة هوائي بين الاتصال عملية · Nov 19, 2025
والجهاز المحمول يمكن أن يساعد الفهم العميق لعملية الاتصال بين هوائيات المحطة الأساسية والأجهزة المحمولة في تحسين أداء واستقرار أنظمة الاتصالات اللاسلكية. في التطبيقات العملية ...



**station_transceiver_base# bts#
#transceivers #amplifiers #rf ...**



ماهي المحطة القاعدية (#BTS) في أبراج الاتصالات؟ وكيف
ودورها في نقل البيانات؟ تُعتبر المحطة القاعدية
لبرج النابض القلب (#Base_Transceiver_Station - BTS)
الاتصال، حيث تلعب دوراً أساسياً في إدارة إرسال واستقبال
الإشارات بين ...

كيفية تتبع الاتصالات البصرية في الفضاء الحر

أساسيات تتبع الاتصالات البصرية للفضاء الحر في أنظمة التحكم
بالتتبع التقليدية يتم دمج المحورين ثنائي المحور مع مشغل ضيق
المدى للتحكم الدقيق في التوجيه وله دور التحكم في التوجيه
الخشن بناءً على موضع (GPS) وموقف الجسم ...



اتصل بنا

لطلبات الكتالوج، الأسعار، أو الشراكات، يرجى زيارة:
<https://www.logopediavirgencarmen.es>