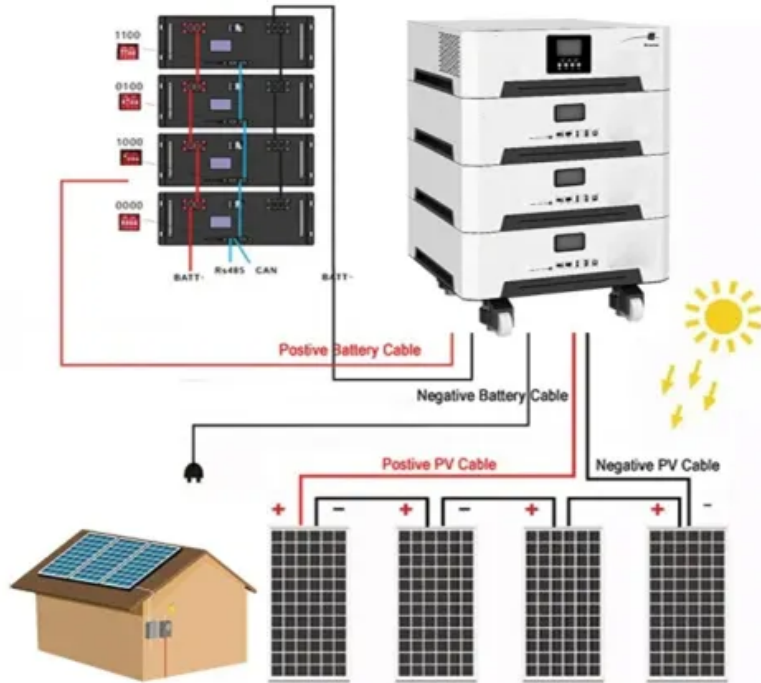


حاويات ديل كارمن

استبدال وحدة الطاقة في المحطة الأساسية



نظرة عامة

ما هي وحدة الطاقة؟ في النظام الدولي للوحدات (SI)، وحدة الطاقة هي الجول ، التي سميت باسم جول. على أنها وحدة مشتقة. إنها تساوي الطاقة المستهلكة (أو الشغل المبذول) في تطبيق قوة مقدارها نيوتن واحد خلال مسافة متر واحد.

ما هي استراتيجية الطاقة المتكاملة والمستدامة؟ أعدت استراتيجية الطاقة المتكاملة والمستدامة حتى عام ٢٠٣٥ بالاشتراك مع وزارة الكهرباء والطاقة المتجددة بهدف دمج أهداف قطاع الطاقة في الاعتماد على الغاز الطبيعي والطاقات المتجددة ورؤية مصر ٢٠٣٠ في استراتيجية متكاملة تستهدف الوصول إلى المزيج الأمثل للطاقة والأكثر استدامة.

ما هي وسائل الطاقة المتجددة التي تعتمد عليها البرتغال؟ تعتمد البرتغال على جميع وسائل أنواع الطاقة المتجددة محاولة منها إلى الوصول إلى الإكتفاء الذاتي، وقد إستطاعت في الآونة الاخير إلى الحصول إلى نسبة تصل إلى السبع و أربعين في المئة من إجمالي إحتياجتها، حيث يتم إستغلال طاقة الرياح في المقام الأول ثم يأتي بعدها كل من طاقة الكتلة الحيوية و الطاقة الشمسية والطاقة الكهرومائية. الدنمارك.

ما هي وحدة معدل الطاقة؟ وحدة معدل الطاقة في النظام الدولي للوحدات (الطاقة لكل وحدة زمنية) هي الواط ، وهو جول في الثانية. إذن، الجول الواحد يساوي واط في الثانية، و3600 جول يساوي واحد واط في الساعة. وحدة الطاقة CGS هي الإرج والوحدة الإمبراطورية والأمريكية المعتادة هي وحدة رطل قدم.

ما هي أنواع الطاقة المتجددة ومصادرها؟ أنواع الطاقة المتجددة ومصادرها. أولاً: الطاقة الشمسية التي إستطاع الإنسان بفضل الله في إختراع (ألواح ضوئية) ذات مواصفات خاصة تقوم بإمتصاص أشعة الشمس وتحويلها إلى طاقة حرارية تستخدم في أمور كثيرة منها التسخين والتدفئة، كما يوجد بعض من مصنعي السيارات قاموا بإستبدال تلك الطاقة كي تحل محل الوقود في حركة السيارات.

ما هي وحدة الطاقة CGS؟ وحدة الطاقة CGS هي الإرج والوحدة الإمبراطورية والأمريكية المعتادة هي وحدة رطل قدم. تستخدم وحدات الطاقة الأخرى مثل إلكترون فولت أو السرعات الحرارية الغذائية أو السرعات الحرارية الديناميكية الحرارية (بناءً على تغير درجة حرارة الماء في عملية التسخين)، والوحدات الحرارية البريطانية في مجالات علمية وتجارة محددة.

استبدال وحدة الطاقة في المحطة الأساسية



من التصميم إلى التشغيل لمحطات الكهرباء الفرعية
...

محطات الكهرباء الفرعية هي نقاط التحويل الرئيسية التي تنقل الطاقة الكهربائية من محطات التوليد إلى المستهلكين،

لماذا تُعد وحدات التحكم في الطاقة مهمة في محطات

...

يمكن، الأمر لزم إذا: المكونات استبدال. 2. · Apr 21, 2025
استبدال وحدة التحكم في الطاقة مباشرة خلال 2-4 ساعات، مما يقلل من وقت التوقف.



ما هو محول المحطة الفرعية؟ شرح الوظائف ...

فهم الدور الحيوي للمحولات في توزيع الطاقة، يُعتبر محول المحطة الفرعية أحد أهم المكونات في نظام الطاقة الكهربائية الحديث، حيث يشكل العمود الفقري لتوزيع الطاقة بكفاءة. تؤدي هذه المعدات الضخمة دوراً ...



الصين استهلاك الطاقة في المحطة الأساسية ...

الجملة استهلاك الطاقة في المحطة الأساسية مع سعر معقول.
 مزيد من المعلومات استهلاك الطاقة في المحطة الأساسية مرحبا
 بكم في الاتصال بنا! مقدمة عندما نقوم بتقييد مشروع FPGA،
 غالباً ما نرى معايير المستوى هذه، مثل LVCOS25، و LVCOS25، و ...

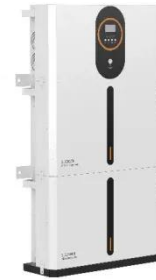


تخزين الطاقة في المحطة الأساسية

تخزين الطاقة في المحطة الأساسية Highjoule تقدم شركة
 يونيفرسال تكنولوجيا منتجات تخزين الطاقة الأساسية الاحترافية،
 والتي تضمن أن البنية التحتية للاتصالات ستتمتع بطاقة احتياطية
 موثوقة أثناء انقطاع التيار الكهربائي أو ...

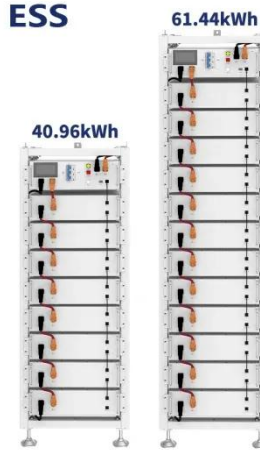
الدليل الشامل لاختيار طاقة المحطة الأساسية ...

Nov 17, 2025 · الأساسية المحطة طاقة لاختيار الشامل الدليل
 الليثيوم مقابل الرصاص الحمضي - أي بطارية تناسب السيناريو
 الخاص بك؟



الصين طاقة المحطة الأساسية ، تنافسية الأسعار ...

وحدة توزيع الطاقة (PDU) عبارة عن جهاز مزود بمخارج
 متعددة مصممة لتوزيع الطاقة الكهربائية، خاصة على رفوف أجهزة
 الكمبيوتر ومعدات الشبكات الموجودة داخل مركز البيانات . يوجد
 بشكل أساسي نوعان من نوع Basic-PDU والنوع الذكي. على



...

محطات التحويل الكهربائية

تُعد محطات التحويل الكهربائية مكوناً رئيسياً في شبكات الطاقة، حيث تكمن وظيفتها الأساسية في نقل الطاقة الكهربائية بين نظامين يختلفان في مستوى الجهد. تُعد محطات التحويل الكهربائية مكوناً رئيسياً في شبكات الطاقة، حيث ...

 TAX FREE    

ENERGY STORAGE SYSTEM

Product Model
HJ-ESS-215A(100KW/215KWh)
HJ-ESS-115A(50KW/115KWh)

Dimensions
1600*1280*2200mm
1600*1200*2000mm

Rated Battery Capacity
215KWH/115KWH

Battery Cooling Method
Air Cooled/Liquid Cooled



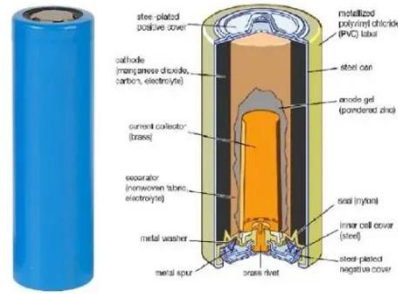
محولات محطات التحويل: ضمان الاستقرار ...



استكشف الوظائف الأساسية والمواصفات الفنية لمحولات المحطة الفرعية في أنظمة الكهرباء. تعرف على تنظيم الجهد، توازن الحمل، استقرار الشبكة، التشغيل ذي الأداء العالي، والبروتوكولات المتقدمة للصيانة. الوظائف الأساسية ...

وحدات قياس الطاقة واستخداماتها في العلوم ...

تعريف وحدات قياس الطاقة الأساسية: جول وكيلوواط ساعة تُعتبر الطاقة من المفاهيم الأساسية في العلوم، حيث تلعب دوراً محورياً في فهم العمليات الفيزيائية والكيميائية والبيولوجية. لقياس الطاقة، تم تطوير وحدات قياس متعددة ...

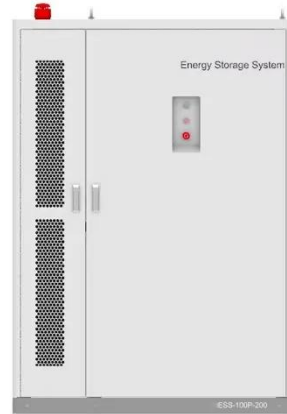


مواصفات المحطات الفرعية المدمجة: معايير ...

لتوزيع المدمجة الفرعية المحطات ممتد " - May 17, 2025 .
الطاقة الكهربائية بكفاءة بطريقة مدمجة وفعالة من حيث التكلفة.
تحدد هذه المواصفات معايير ومتطلبات IEC الأساسية للمحطات
الفرعية المدمجة، مما يضمن عمليات تشغيل موثوقة وأمنة. وتشمل
...

الصين استهلاك الطاقة في المحطة الأساسية ...

قضايا الربط البيئي الرئيسية بشكل عام ، يمكن أن تعمل أنظمة
الطاقة المستندة إلى DG في أوضاع مستقلة أو قائمة بذاتها
ومتصلة بالشبكة. في الواقع ، في الوضع الأول ، يتم تحديد سعة
وحدة DG بناءً على متطلبات التحميل فقط. لكن ، في ...



الصين استهلاك الطاقة في المحطة الأساسية ...

وحدة توزيع الطاقة (PDU) عبارة عن جهاز مزود بمخارج
متعددة مصممة لتوزيع الطاقة الكهربائية، خاصة على رفوف أجهزة
الكمبيوتر ومعدات الشبكات الموجودة داخل مركز البيانات . يوجد
بشكل أساسي نوعان من نوع Basic-PDU والنوع الذكي. على



...

حل كامل لمحطة التحويل

حل كامل لمحطة التحويل تبديل المحطة وقد صممت محطات تحويل الطاقة وخطوط النقل لنقل الكهرباء التي تولدها محطات الطاقة الحرارية أو محطات الطاقة المائية التي تقع عادة بعيدا عن المناطق المأهولة بالسكان، إلى المستعملين ...



تخزين الطاقة في المحطة الأساسية

تغطي حلول تخزين الطاقة الخاصة بمجموعة Huijue (30 كيلوات ساعة إلى 30 ميجاوات ساعة) إدارة التكاليف، والطاقة الاحتياطية، والشبكات الصغيرة. مزود تخزين الطاقة المتقدم لمحطات القاعدة لمواجهة مشكلة انقطاع أو صعوبة وصول محطات ...

الصين طاقة المحطة الأساسية ، تنافسية الأسعار ...

1 المقدمة تستخدم المحاثات على نطاق واسع في تصميم الدوائر، وتشمل وظائفها الرئيسية في الدوائر تخزين الطاقة، والتصفية، والاختناق، والرنين، والمطابقة، وما إلى ذلك المعلمات الرئيسية ل الحث هي كما يلي: الجدول بالحجم ...



تخزين الطاقة في المحطة الأساسية

تخزين منتجات تكنولوجيا يونيفرسال شركة تقدم Highjoule الطاقة الأساسية الاحترافية، والتي تضمن أن البنية التحتية للاتصالات ستنمى بطاقة احتياطية موثوقة أثناء انقطاع التيار الكهربائي أو فترات الذروة.



ما هي أنواع محطات الطاقة الفرعية المختلفة؟

داخل بركت: الداخلية الفرعية الطاقة محطة · Apr 28, 2025
مبنى، وتتعامل عادةً مع جهد يتراوح بين 11 كيلوفولت و33 كيلوفولت. يُسهّل تصميمها المدمج اكتشاف الأعطال ويتطلب مساحةً صغيرة.



استكشاف أجزاء ووظائف محطة الطاقة: المكونات ...

في أي محطة طاقة، تتعرض بعض المكونات لقدر كبير من التآكل والتلف بسبب تعرضها لظروف قاسية. تم تصميم الأجزاء المقاومة للتآكل خصيصاً لتحمل هذه التحديات وضمان استمرار تشغيل المحطة بسلاسة دون أعطال ...



الصين أنظمة طاقة المحطة الأساسية ، تنافسية ...

وحدة توزيع الطاقة (PDU) عبارة عن جهاز مزود بمخرجات متعددة مصممة لتوزيع الطاقة الكهربائية، خاصة على رفوف أجهزة الكمبيوتر ومعدات الشبكات الموجودة داخل مركز البيانات . يوجد بشكل أساسي نوعان من نوع Basic-PDU والنوع الذكي. على



...



كفاءة الطاقة في محطات القاعدة: استراتيجيات ...

برنامج توفير الطاقة في شركة تشاينا موبايل قامت شركة China في الطاقة كفاءة لتحسين النطاق واسع برنامج بتنفيذ Mobile محطات القاعدة من خلال ترقية مكبرات الصوت إلى مكبرات أكثر كفاءة، ونشر أنظمة تحكم تبريد مدعومة بالذكاء ...

الدليل الشامل لاختيار طاقة المحطة الأساسية ...

Nov 17, 2025 :الأساسية المحطة طاقة لاختيار الشامل الدليل

الليثيوم مقابل الرصاص الحمضي - أي بطارية تناسب السيناريو الخاص بك؟ الدليل الشامل لاختيار طاقة المحطة الأساسية: الليثيوم مقابل الرصاص الحمضي - أي بطارية تناسب السيناريو ...



مرافق نقل الطاقة والمحطات الفرعية

5. المكونات الرئيسية والمعايير الفنية نظام تحمل الأحمال أعمدة فولاذية: مصنوعة من الفولاذ عالي القوة A572 S355JR Q355B تصل أن يمكن ،باسكال ميغا 420 تبلغ ضغط بقوة SM490A مسافة العمود إلى 12 متراً، مما يقلل من عدد أعمدة المحطة الفرعية ...



حل لمعدات قياس توزيع الطاقة في المحطات القاعدية

01 أصدرت وزارة الصناعة والمعلومات مؤخراً خطة عمل لابتكار وتطوير الإنترنت الصناعي (يُشار إليها فيما يلي باسم الخطة). ال...01 نظرة عامة أصدرت وزارة الصناعة وتكنولوجيا المعلومات مؤخراً خطة عمل لابتكار وتطوير الإنترنت ...



التحكم في المحطة الفرعية: تحويل شبكات الطاقة

استكشف تعقيدات التحكم في المحطات الفرعية في شبكات الطاقة الحديثة، مع التركيز على التقنيات مثل SCADA و IEDs، بروتوكولات الاتصال، واستراتيجيات الصيانة التنبؤية التي تعمل بالذكاء الاصطناعي، مما يضمن كفاءة وموثوقية أعلى في ...



محطات التحويل في المجمعات الصناعية: تصميم ...

في قلب كل محطة توجد محولات الطاقة. تقوم هذه الأجهزة بتسهيل تحويل الكهرباء ذات الجهد العالي من الشبكة إلى الجهود المنخفضة اللازمة للعمليات الصناعية. اختيار نوع المحول - مثل المحولات المليئة بالزيت أو النوع الجاف - يعتمد ...



الصين استهلاك الطاقة في المحطة الأساسية ...

مع زيادة منشآت الطاقة الشمسية السكنية في جميع أنحاء البلاد ، يدرك أصحاب المنازل أن الاستثمار في الطاقة الشمسية وحده لن يفيدهم على المدى الطويل. السبب هو أن معظم الطاقة الشمسية يتم إنتاجها بين الساعة 9 صباحاً و 3 مساءً ...



الصين استهلاك الطاقة في المحطة الأساسية ...

الجملة استهلاك الطاقة في المحطة الأساسية مع سعر معقول. مزيد من المعلومات استهلاك الطاقة في المحطة الأساسية مرحبا بكم في الاتصال بنا! معامل القدرة (pF) هو الفرق بين الطاقة الفعلية المستهلكة في دائرة تيار متردد والقدرة ...



اتصل بنا

لطلبات الكتالوج، الأسعار، أو الشراكات، يرجى زيارة:
<https://www.logopediavirgendelcarmen.es>